

**NASTRI ADESIVI IN CARTA DI RISO**

Cerchi un'idea facile da realizzare, ma super scenografica per cambiare look a una parete di casa? I nastri adesivi di carta di riso giapponesi sono l'alleato décor. Fissali a parete creando intrecci e sovrapposizioni. E se sbagli? Puoi rimuoverli senza rovinare la vernice. Gioca con l'altezza dei nastri - misurano fino a 20 cm - con i colori e le fantasie, righe o pois.

2

**COME SI USA**

Il nastro di carta si strappa con le mani. Per tagli precisi, posiziona il righello sulla parete e taglia il nastro con il cutter, senza premere troppo.

continua →

3

**MODANATURE 3D**

Usa cornici in polistirene o gesso, le trovi nei centri brico. Puoi decidere se lasciare le modanature bianche o dipingerle dello stesso colore delle pareti. In questo caso, lascia asciugare la colla per 24 ore poi dipingi. Durante la posa, se la colla dovesse fuoriuscire dalle cornici rimuovi l'eccesso con una spatola e una spugna leggermente umida.

{ DÉCOR }

**LA PARETE SPATOLATA**

💡 medio ⌚ 1 ora € 20

**OCCORRENTE**

- ✓ spatola di medie dimensioni
- ✓ vernici murali o colori acrilici
- ✓ pennelli a punta tonda ✓ matita

**COME SI FA**

- 1 Con la matita fai sulla parete i segni di riferimento per i decori.
- 2 Intingi il pennello nella vernice – non deve essere troppo liquida – e fai cadere una goccia sul profilo della spatola. Ripeti con gli altri colori, posizionando le gocce vicine una all'altra.
- 3 Striscia la spatola sulla parete, creando la sfumatura di colori che desideri.

**LA PARETE 3D**

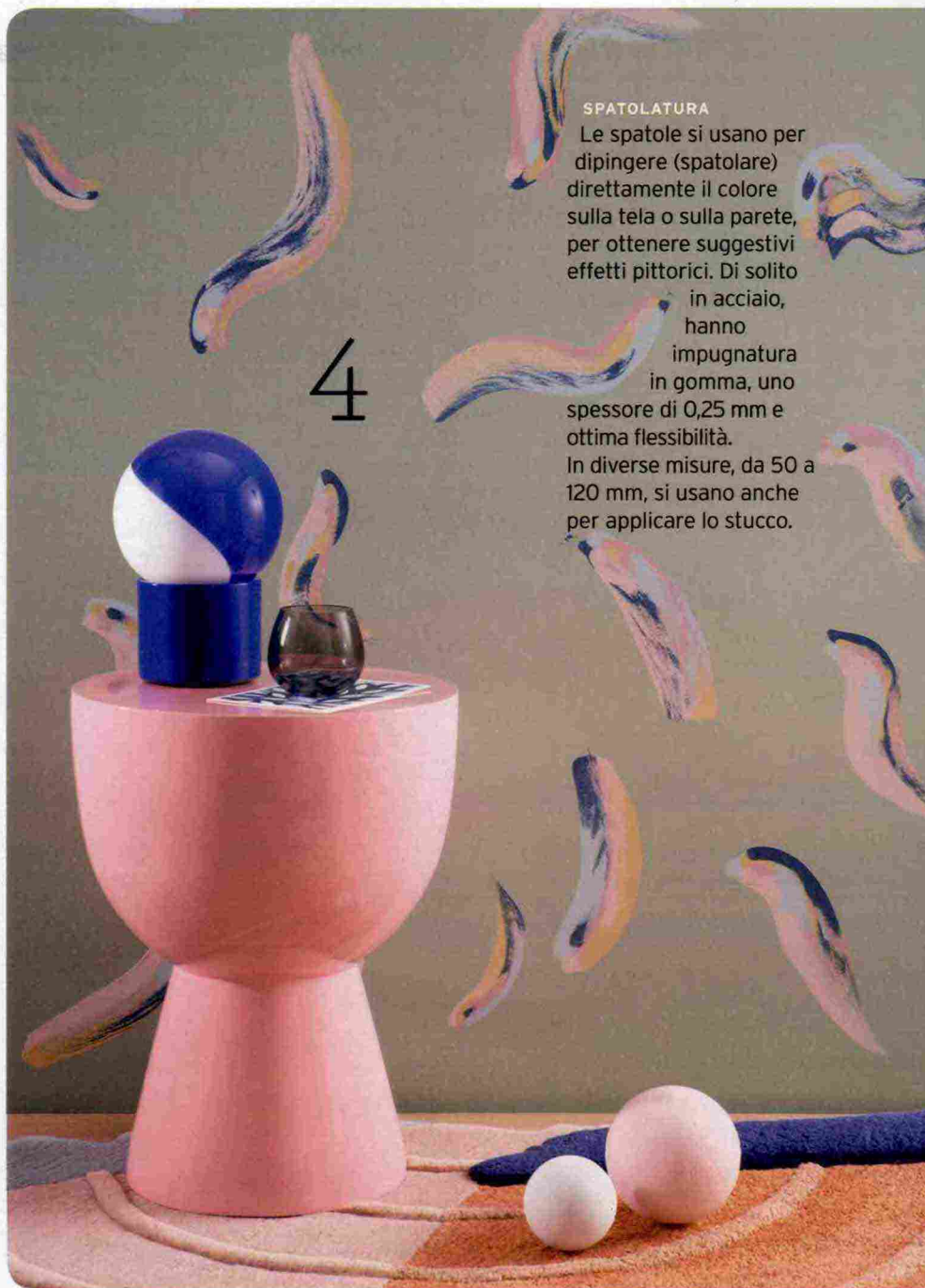
💡 medio ⌚ 2 ore € 30

**OCCORRENTE**

- ✓ cornici e modanature di polistirene
- ✓ colla o silicone acrilico
- ✓ cutter
- ✓ squadra

**COME SI FA**

- 1 Traccia sulla parete i segni di riferimento per posizionare le cornici.
- 2 Con il cutter taglia in misura la prima cornice. Sul retro della cornice stendi la colla a punti, senza abbondare troppo. Appoggia la cornice alla parete e premi per qualche istante.
- 3 Aiutandoti con la squadra incolla le altre cornici.



**SPATOLATURA**

Le spatole si usano per dipingere (spatolare) direttamente il colore sulla tela o sulla parete, per ottenere suggestivi effetti pittorici. Di solito in acciaio, hanno impugnatura in gomma, uno spessore di 0,25 mm e ottima flessibilità. In diverse misure, da 50 a 120 mm, si usano anche per applicare lo stucco.

| SHOPPING LIST |

Sul **TAVOLINO** Tam Tam in poliestere laccato rosa [Pols Potten, da Nap Atelier, ø cm 35,5x46 h € 257,50], **LAMPADA** da tavolo Pulce a luce diffusa con diffusore in vetro opal bianco con pennellate blu e base in alluminio blu [Martinelli Luce, ø cm 16,5x23,5h € 230] e **BICCHIERE** multi-glass in vetro soffiato di Murano colore grigio [Nason Moretti, per Carl Hansen & Son]. **TAPPETO** della collezione Antropico Entropico [Nodus]. Nella pagina accanto: sul **TAVOLINO** rotondo in metallo verniciato con gamba a cono [Nap Atelier, ø cm 60x56h € 400], **LAMPADA** da tavolo portatile Curiosity [Artemide, cm 18x15x36h € 295] e **VASO** décor Grey in vetro satinato [Nap Atelier, ø cm 23,5x42h € 118]. **CORNICI** e **MODANATURE** in polistirene bianco [Leroy Merlin].

continua →