



IDEAT

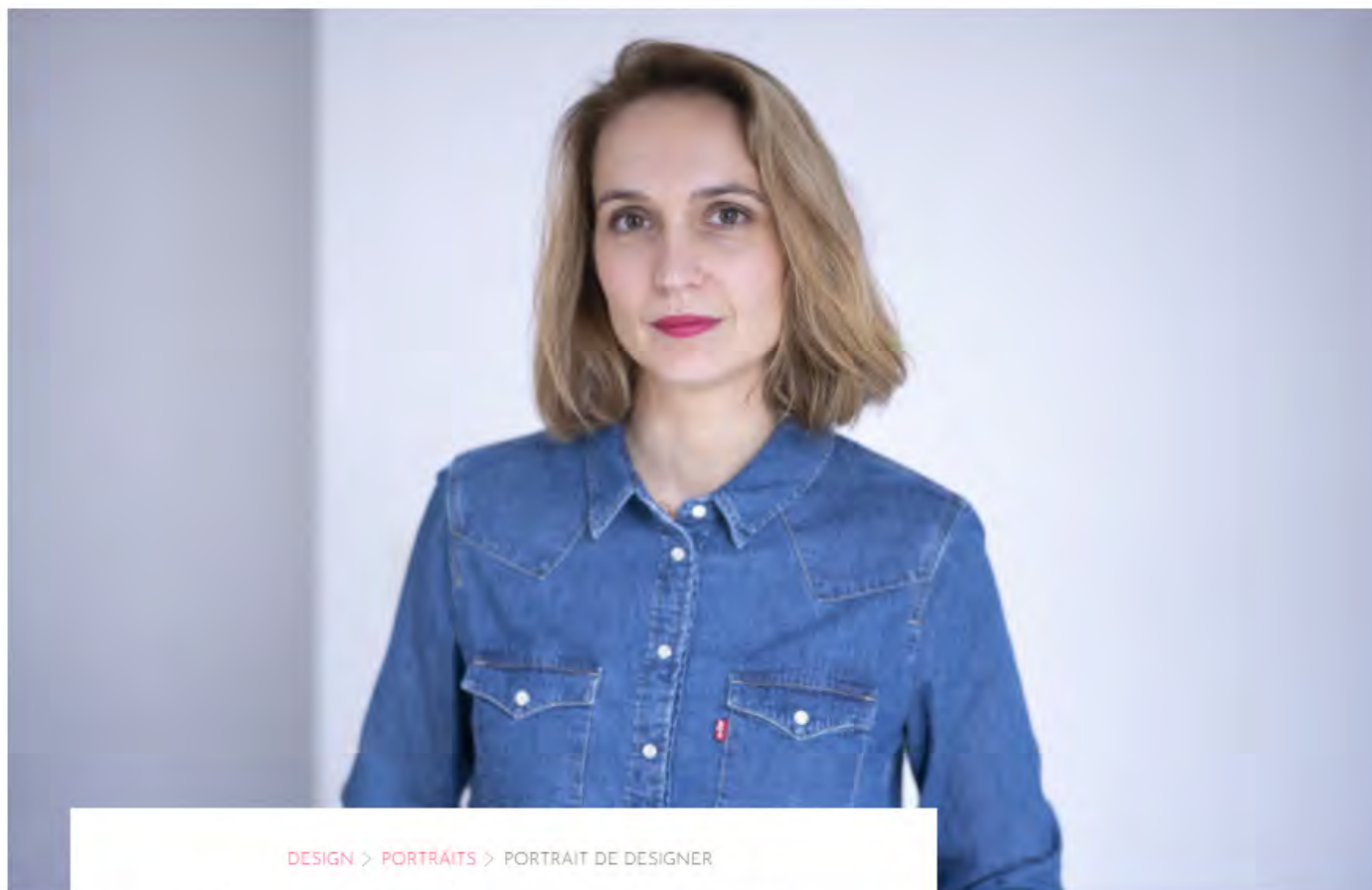
CONTEMPORARY LIFE

ABONNEMENTS

[Abonnez-vous](#)



DESIGN LIFESTYLE TOURISME ART-CHITECTURE THÉMA DÉCO TENDANCES 2020 SPOTS [▶ VIDEOS](#) [📷 PHOTOS](#)



DESIGN > PORTRAITS > PORTRAIT DE DESIGNER

Focus : Le design éclairé de Clementine Chambon

Par Rémi Bourbonneux | LE 17 JUIN 2020

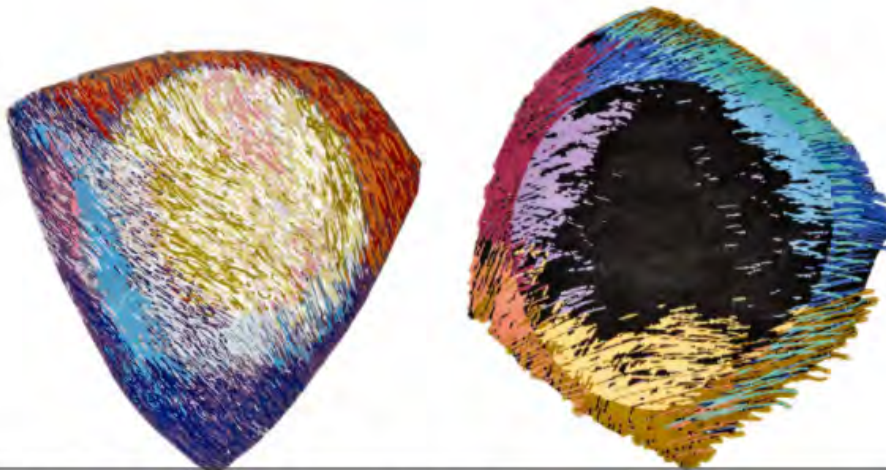


DOSSIER NOUVEAUX MATÉRIAUX

Voir les articles

Entre ses collaborations avec de grands éditeurs de mobilier, la designer Clémentine Chambon renouvelle notre rapport à la lumière à l'aide de textiles et de papier qu'elle couple aux dernières technologies. Portrait.

Révéls l'année dernière au Salon du mobilier de Milan, les tapis *Spectrum* et *Disappearing Spectrum* déclinent à nouveau le thème fétiche de Clémentine Chambon. Edités par Nodus, ces deux modèles se jouent du spectre lumineux et de toute sa palette de variations colorées, en les matérialisant sous forme de laine tuftée. A la fois sensible et contrasté, ce travail de représentation s'inscrit plus globalement dans une recherche dédiée à la lumière, que la designer originaire de Nîmes mène depuis le milieu des années 2000.



Tapis Spectrum et Disappearing Spectrum (Nodus, 2019).

Alors qu'elle travaille au sein du studio de **Marc Newson** et achève tout juste sa formation à l'ENSCI-Les Ateliers, Clémentine Chambon remporte en 2004 un appel à



Best of **the week** | month



NEWS DESIGN

Hermès et Bob Wilson, l'arty show

VIDEOS

VIDEO : Retour sur la première « Design Parade » de Toulon



NEWS ARCHI

« Constellations » s'expose à Bordeaux

SPOTS

Diaparama : La masterclass de Henrik Vibskov à Boisbuchet



Special **IDEAT**



Côte d'Azur / French Riviera

