



Caratteristiche

TECNICA: annodato a mano. **QUALITÀ:** 45 trama piatta. **COMPOSIZIONE:** lana.
ALTEZZA DEL PELO: 5 mm. **DIMENSIONE:** 200×300 cm.
TEMPI DI PRODUZIONE: 12 settimane. **AREA DI PRODUZIONE:** India.

Features

TECHNIQUE: handknotted. **QUALITY:** flat weave.
PILE COMPOSITION: wool. **PILE HEIGHT:** 5 mm. **SIZE:** 200×300 cm.
LEAD TIME: 12 weeks. **PRODUCTION AREA:** India.



Personalizzabile.
Customizable.



Annodato a mano.
Handknotted.

Della stessa serie: From the same series:



Ravie blanc



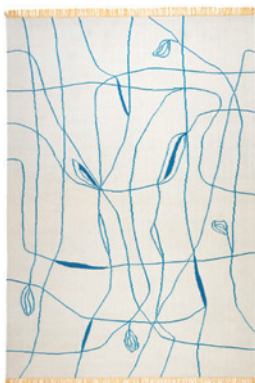
Ravie bleu



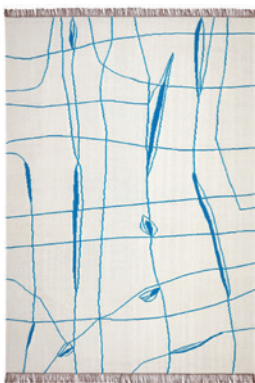
Ravie bleu clair



Ravie gris



Ravie jaune



Ravie moka



Ravie orange



Ravie rose



Ravie vert