

**Caratteristiche**

TECNICA: tessuto e annodato a telaio. COMPOSIZIONE: viscosa.  
ALTEZZA DEL PELO: 10 mm. DIMENSIONE: 200×300 cm.  
TEMPI DI PRODUZIONE: 10/12 settimane. AREA DI PRODUZIONE: India.

**Features**

TECHNIQUE: handloom knotted. PILE COMPOSITION: viscose.  
PILE HEIGHT: 10 mm. SIZE: 200×300 cm. LEAD TIME: 10/12 weeks.  
PRODUCTION AREA: India.

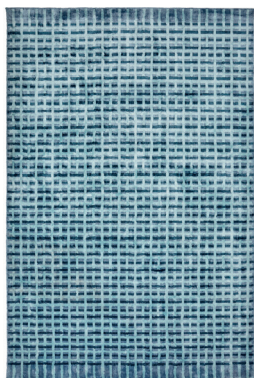


**Personalizzabile.  
Customizable.**

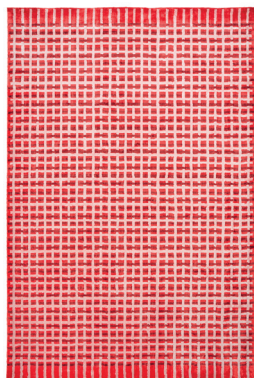


**Tessuto e annodato  
a telaio.  
Handloom knotted.**

Della stessa serie: From the same series:



Check blue



Check red