

Vodafone Super ADSL Family. Parli e navighi senza limiti a **30€/mese** Scopri >



Attivazione gratuita  
fino al 23/05

## Tappeto Day by Day, Nodus Mischer'Traxler Necessary #321



Iscriviti alla newsletter di Klat.  
Dal 2009, un vivace punto di osservazione  
sulla creatività: design, architettura, arte  
contemporanea, fotografia.

NEWSLETTER >

SEARCH 🔍

SELECTED POSTS

Tweet 5

+1 0

Pinit

Mi piace 40



Il lavoro progettuale può essere veloce e movimentato, oppure lento e meditato. I

Il lavoro progettuale può essere veloce e movimentato, oppure lento e meditato. I tappeti appartengono per loro natura alla seconda categoria, tanto che tradizionalmente nascono dalla narrazione che si dipana in forme e colori tramite il filo e la tessitura. I designer austriaci Katharina Mischer e Thomas Traxler hanno una spiccata vocazione per il progetto scandito da ritmi naturali: i loro primi lavori indagavano la possibilità di realizzare prodotti con macchinari che smettessero di lavorare al calare del sole. Nel tappeto *Day by Day* per Nodus uniscono la loro passione per il design narrativo alla riflessione su un tempo di produzione più umano. La giornata lavorativa dei singoli tessitori è infatti impressa negli elementi che compongono questo tappeto poligonale: la sequenza delle piccole strutture cellulari testimonia il trascorrere delle ore dedicate alla tessitura, componendo quasi un diagramma temporale e del lavoro. Contro l'anonimato della serie tipizzata, ogni tappeto è accompagnato da una sorta di carta d'identità che riporta nome, età e sesso di chi in Nepal lo ha realizzato, oltre alla data di inizio e fine del tappeto stesso. La serie è pertanto una collezione di pezzi unici, simili nel modello e nel modulo, ma assolutamente originali nel risultato finale. Il gesto dell'annodare è visibile nelle singole fibre e riecheggia nelle figure e nelle scale cromatiche che evocano costanza e armonia. È come un mantra di cui possiamo immaginare la cantilena: ogni tappeto intona un melodia non direttamente percepibile, e che tuttavia rimanda all'umanità del fare, come un battito cadenzato e vitale.

/

The work of design can be fast and eventful, or slow and deliberate. Carpets belong by nature to the second category, as they traditionally emerge out of a narration that unwinds in forms and colors through the weaving of the yarn. The Austrian designers Katharina Mischer and Thomas Traxler have a distinct vocation for design punctuated by natural rhythms: their early works investigated the possibility of making products with machines that would stop working when the sun went down. In the *Day by Day* rug for Nodus they have combined their passion for narrative design with the reflection on a more human rate of production. In fact each working day of the weaver is recorded in the elements that make up this polygonal rug: the sequence of small cellular structures reflects the passing of the hours devoted to its weaving, creating a sort of time and work chart. In contrast to the anonymity of the standardized series, each rug is accompanied by a sort of identity card that gives the name, age and gender of the worker in Nepal who made it, as well as the dates on which the rug itself was started and finished. Thus the series is in fact a collection of one-off pieces, similar in model and module, but absolutely original in the end result. The act of knotting is visible in the individual fibers and echoed in the patterns and colors, which evoke constancy and harmony. It's like a mantra of which we can imagine the rhythm: each rug sings a tune that is not directly perceptible, and yet alludes to the humanity of making things, like a cadenced and living beat.



Guido Guidi  
Cinque paesaggi, 1983-1993  
by Fabio Severo in [Art](#), [Photography](#)

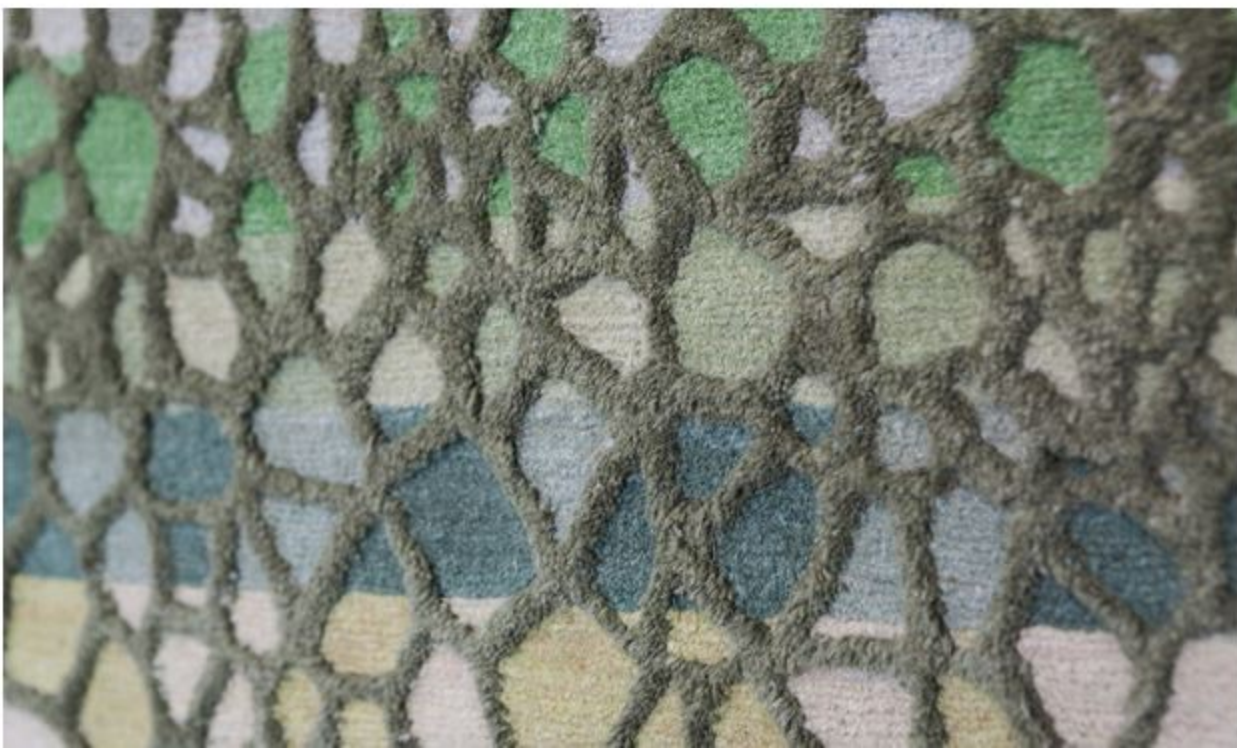
#### MOST POPULAR



Nuova Fondazione Prada  
Rem Koolhaas  
Necessary #328

#### VENICE BIENNALE





Biennale di Venezia, Arte  
2013  
Diario #16. Cile

EVERGREEN



Panton Chair, Vitra  
Verner Panton  
by Domitilla Dardi in Design, Evergreen

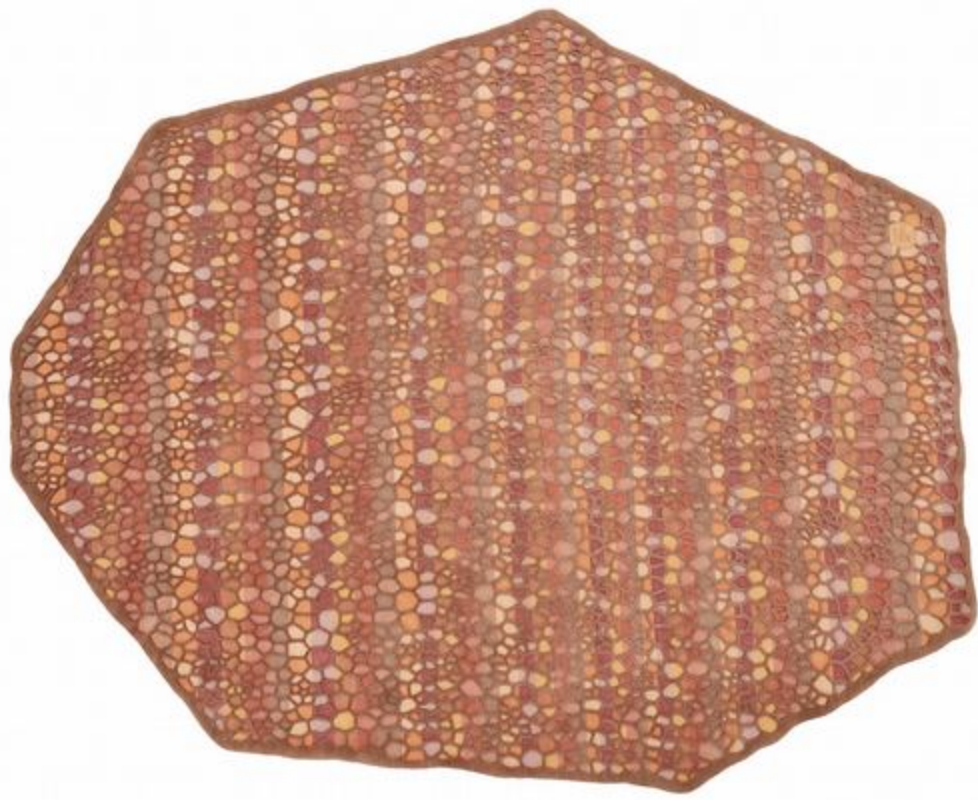


TWITTER

**Tweet** Segui

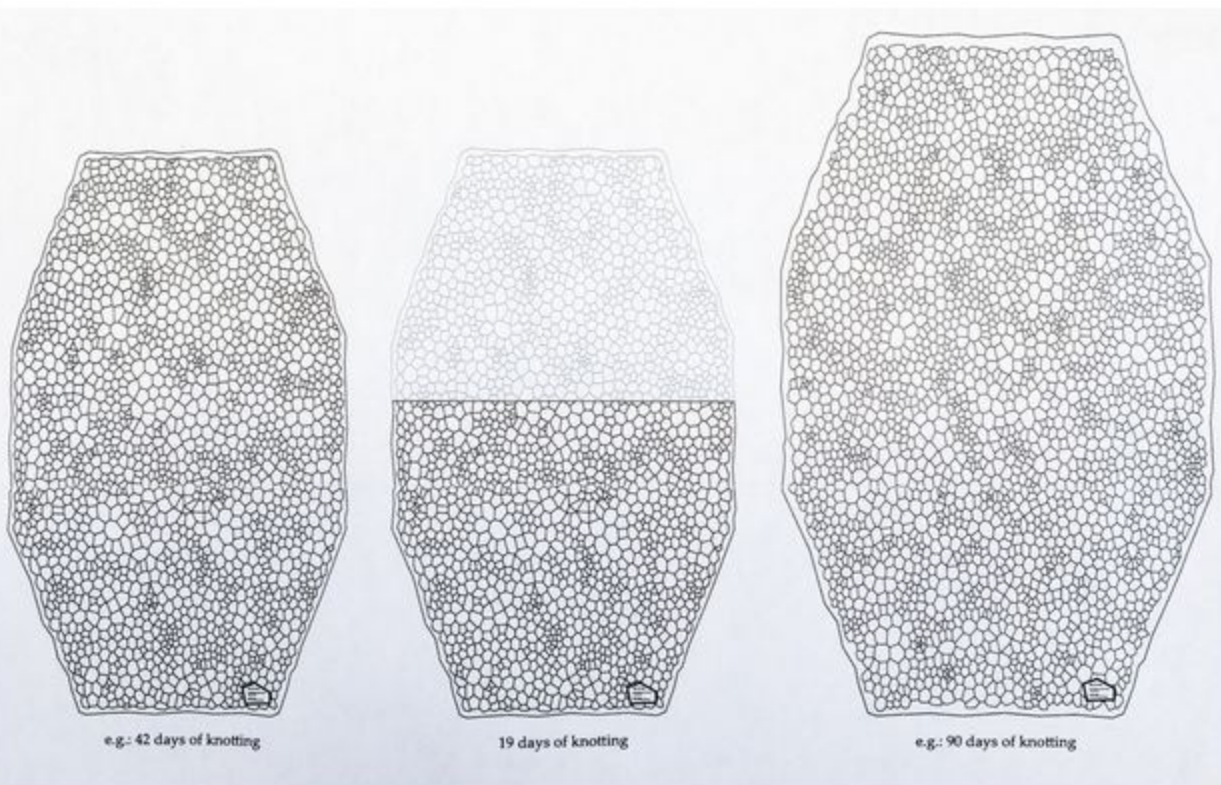
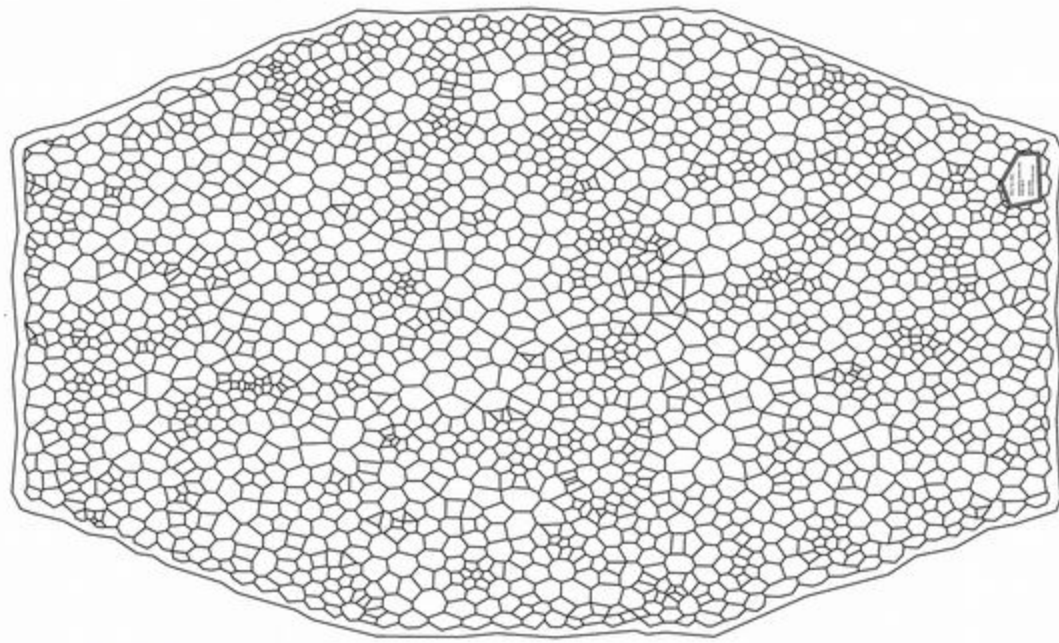
**klat** Klat @klatmagazine 22h

Belleville Collection, design by Ronan & Erwan @Bouroullec for @vitra. [bit.ly/1PyvKbJ](http://bit.ly/1PyvKbJ) #necessary #design [pic.twitter.com/YnC3622RxH](https://pic.twitter.com/YnC3622RxH)



SEER  
A++

SCOP  
A++

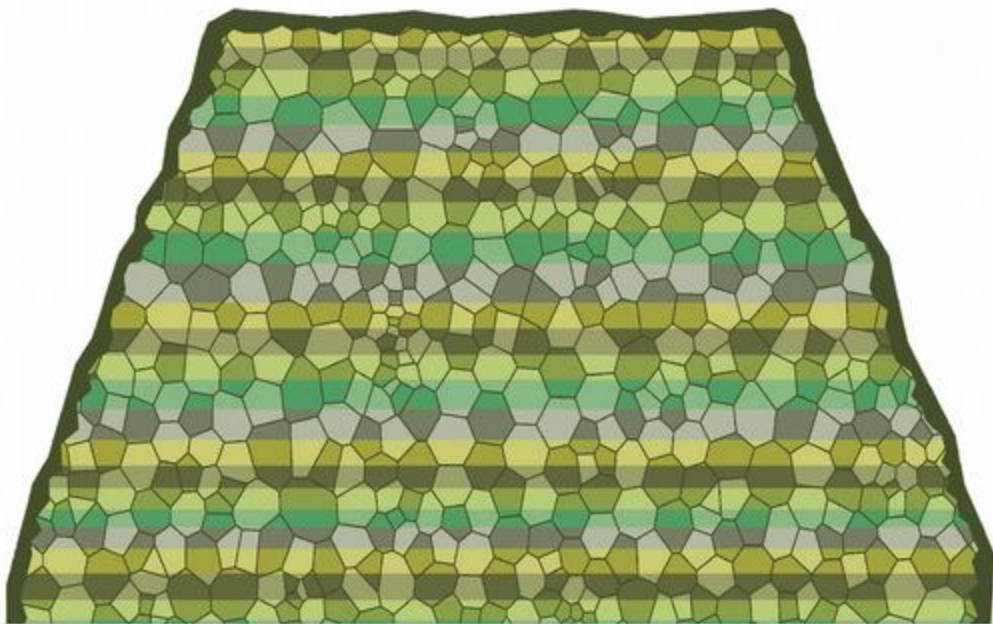


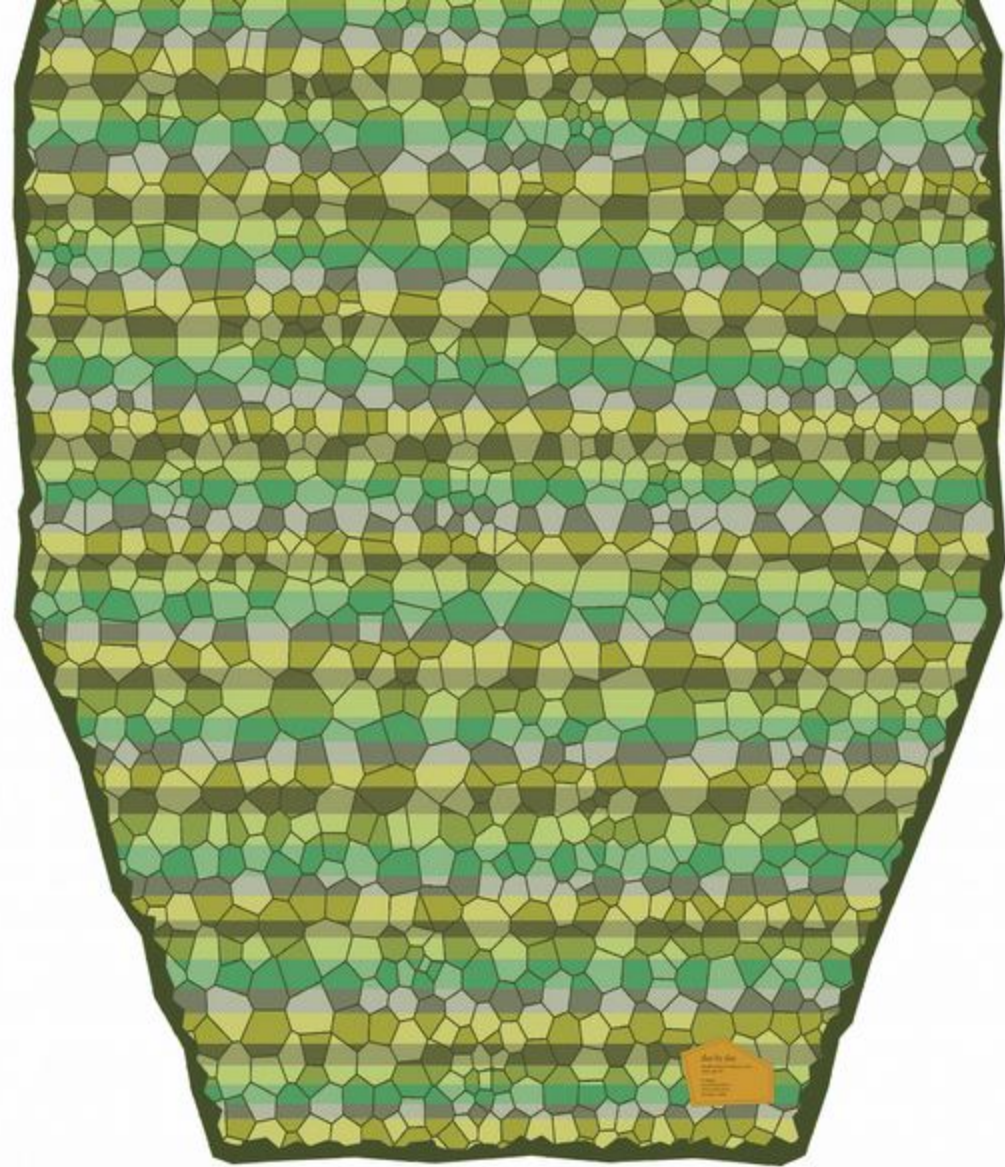
e.g.: 42 days of knotting

19 days of knotting

e.g.: 90 days of knotting







30 April 2015 / 0 Comments

From Klat by Domitilla Dardi in Design, Necessary

0 Commenti

Klatmagazine

1 Entra ▾

♥ Consiglia

🔗 Condividi

Ordina dal migliore ▾