

# CASA VIVA

REVISTA DE INTERIORISMO, DECORACIÓN Y DISEÑO CONTEMPORÁNEOS

NÚMERO 209 AÑO 18º ESPAÑA 3,50 € NUEVA ÉPOCA

## Espacios que enmarcan el ENTORNO



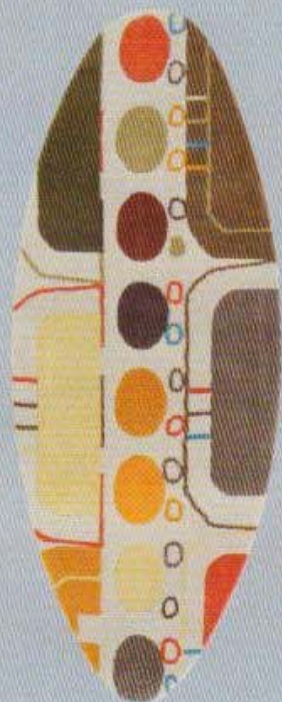
CHIMENEAS,  
FUEGO Y DISEÑO

**SALONES:**  
Zonas para compartir

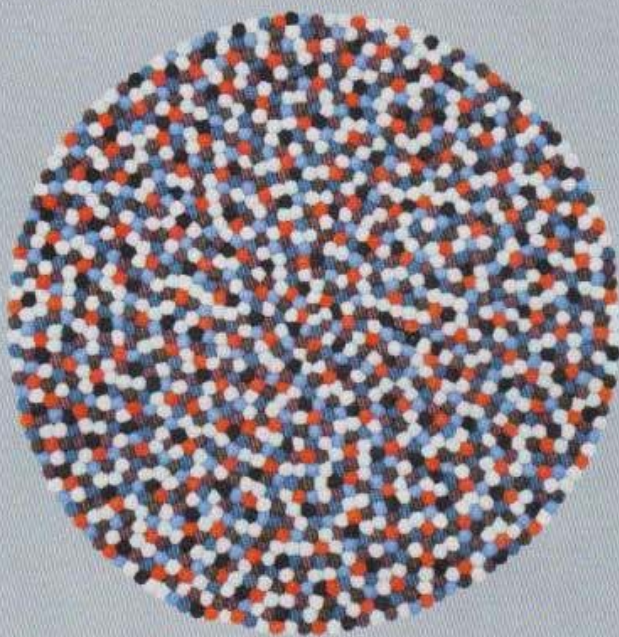
INFORME: ALFOMBRAS TENDENCIAS: TRAZOS ELEMENTALES  
CASA EN IBIZA RENOVAR UN APARTAMENTO

MC

0.02.09  
8 414090 200400



Alejandra Gandía-Blasco diseña la original alfombra Surf, fabricada en lana virgen con un reverso de algodón. La firma **GAN** la produce en cuatro modelos diferentes según la medida; la Surf Malibú Mediterráneo y la Surf Malibú Atlántico de 150 x 55 cm; y la Surf Race Índico azul y la roja de 270 x 60 cm. [www.gan-rugs.com](http://www.gan-rugs.com).



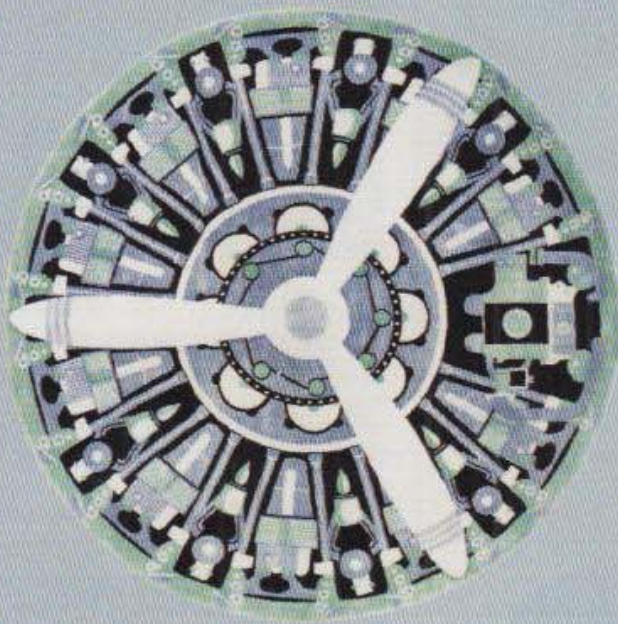
Pinocchio es la nueva alfombra de la firma **HAY**, elaborada artesanalmente en Nepal con lana virgen y realizada con multitud de bolitas de fieltro de colores. Producida en cuatro tonalidades diferentes, se presenta también en cuatro medidas a fin de encajar en cualquier espacio, ya sea un salón o un dormitorio. [www.hay.dk](http://www.hay.dk).



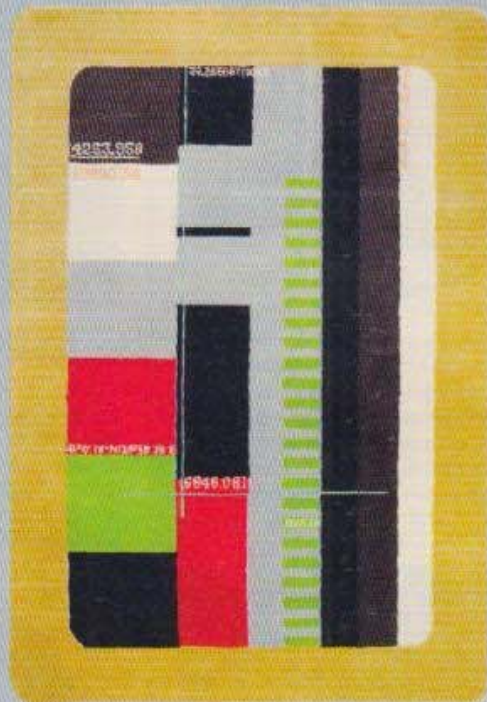
Entre las novedades de **THE RUG COMPANY** se encuentra la colección Dhurrie, realizada en algodón e inspirada en colores y formas originales de la India. Entre todos los modelos destaca el Darjeeling Orange, que ilumina cualquier estancia con sus inspiradores colores y su gran equilibrio. [www.therugcompany.com](http://www.therugcompany.com).



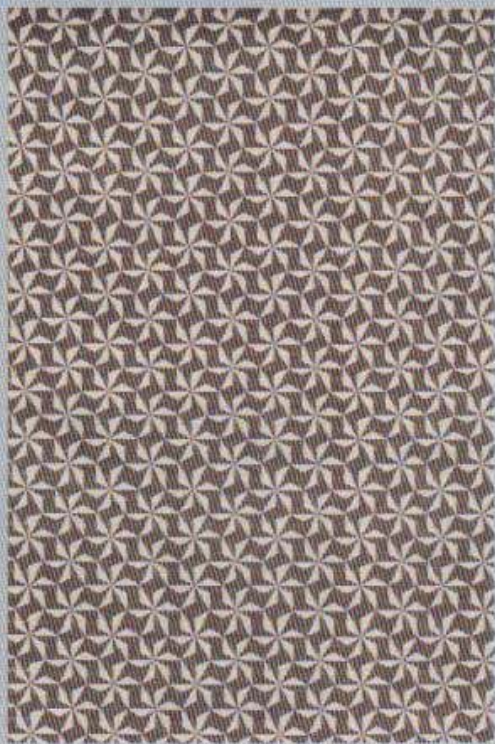
La firma **NODUS** presenta la original alfombra Bouquet, diseñada por Sam Baron y fabricada con multimateria a mano en Nepal. De la colección Limited Edition, se presenta en medidas de 270 y 300 cm, así como en tres longitudes de pelo diferentes; 6, 10 o 15 mm. La serie está limitada a diez piezas. [www.nodusrug.it](http://www.nodusrug.it).



Odoardo Fioravanti y Paolo Giacomazzi diseñan para la colección High Design de **NODUS** la original serie Rotor, fabricada a mano en la India con lana virgen. Inspirada en las hélices y motor de un avión, se presenta en un único color con un diámetro de 220 cm, pudiéndose realizar en otras medidas bajo pedido. [www.nodusrug.it](http://www.nodusrug.it).



Inspirada en las capturas de pantalla de los programas informáticos de edición de vídeo, la serie On Its Way de **RUCKSTUHL** se presenta en seis medidas diferentes desde 1.180 €. Diseñada por Hussein Chalayan, los números que aparecen en ella son coordenadas de distintas ciudades del planeta Tierra. [www.ruckstuhl.com](http://www.ruckstuhl.com).



La firma **FRANCISCO CUMELLAS** presenta la nueva colección de alfombras Dove realizada en colaboración con Ocott. Se trata de una extensa serie fabricada a mano en la India con lana de Nueva Zelanda. Con el objetivo de poder vestir cualquier estancia, se encuentra disponible en un amplio abanico de medidas, colores y acabados. [www.franciscocumellas.es](http://www.franciscocumellas.es).



Spotlight Silver, el último diseño del prestigioso arquitecto David Rockwell para **THE RUG COMPANY**, se inspira en su pasión por el diseño de escenografías de teatro y representa un foco de luz. Realizada con hilos de seda y lana, el color se difumina gradualmente creando un efecto de degradado que resulta hipnotizante y sutil. [www.rugcompany.com](http://www.rugcompany.com).