



18

**FAST WIE FRÜHER.** Der Geist der Fünfzigerjahre hält sich wacker. Nicht nur in Form von Klassikern haben sich die Möbel eine Nische in unseren «Stuben» erhalten können, auch neue Objekte in modifizierter Formensprache tragen den Charme dieses Jahrzehnts in die Jetztzeit. Die Leuchte «Evans» von Delightfull ist in goldfarbenem Messing, die Schirme in Aluminium (matt schwarz) gefertigt. Auch in anderen Farben. Höhe: 175 cm. <sup>sl</sup> [www.delightfull.eu](http://www.delightfull.eu)



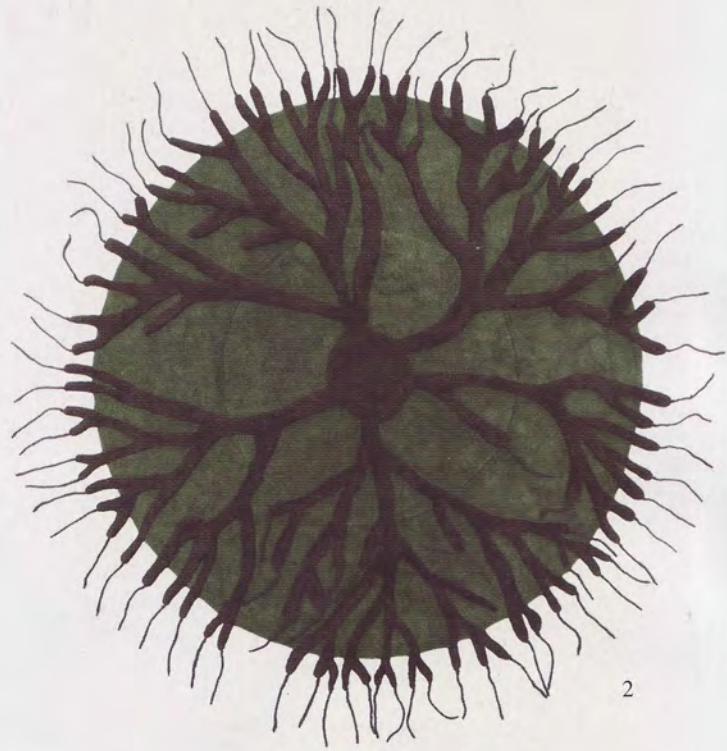
**MATERIALMIX.** Bei dieser witzigen Fruchtschale trifft Keramik auf Kork, und über den Korrand stülpt sich ein Stoff aus Polyurethan und Polyester, was an einen hochgekrempelten Ärmel erinnert. Während der Boden innen und aussen aus einem harten Teller besteht, ist die Schale selbst weich. Design: Rodrigo Vairinhos. <sup>nh</sup> [www.neo-studios.de](http://www.neo-studios.de)

**SO VIELE FÜSSE SIE WOLLEN!** Ob als schlichte, konservative Variante mit nur vier Füßen in den Ecken oder als Tisch mit zig Füßen – der Entwurf «Constellation» birgt eine Vielfalt an Möglichkeiten, das Möbel zu einem ganz individuellen Stück zu machen. Das Konzept von Olof Nordenson & Ulf Jevin, einem Design Lab aus Schweden, basiert nämlich auf der Idee, die Anzahl und Platzierung der Beine nach den Vorstellungen der Kunden zu richten. Die Bohrungen auf der Unterseite ermöglichen ein Einstecken der Beine an der Stelle, wo sie wollen. Pfiffige Idee! <sup>sl</sup> [www.fulo.se](http://www.fulo.se)

**LAUBFALL.** Herbstzeit gleich Laubfall – und das nicht nur im Wald. Seit 1. Oktober (bis 5. März) ist auch im Pariser Centre Pompidou ein grosses Blatt – «Big Leaf» – niedergefallen. «Le Blobterre de Matali» ist eine Installation für Kinder und Erwachsene mit einem Teppich der besonderen Art. Das in Nepal handgeknüpfte Objekt (Grösse: 217 × 130 cm) der Designerin Matali Crasset ist für die Nodus Unlimited Edition entstanden und ergänzt quasi ihren Teppich «Roots» (WR 10 / 2011; S. 52). Insgesamt ist die Produktion auf zwölf Exemplare limitiert. <sup>sl</sup> [www.nodusrug.it](http://www.nodusrug.it) [www.centrepompidou.fr](http://www.centrepompidou.fr)



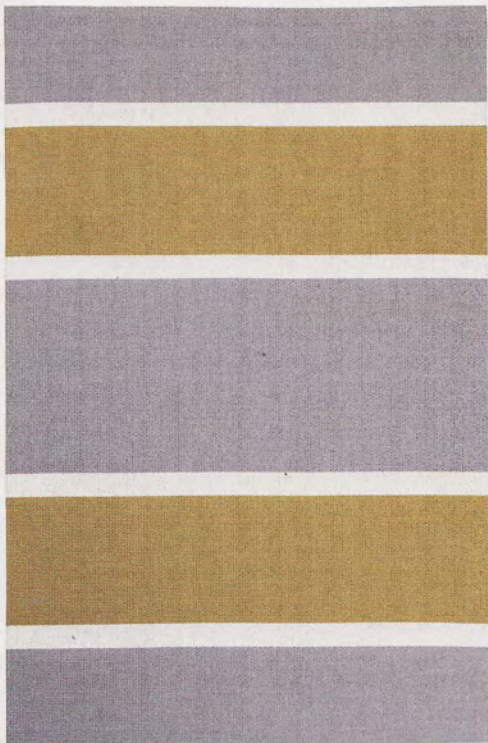
1



2



3



4





6



7



8

1 Die Serie «Vintage Classic» umfasst klassische Kelim-Muster, die durch fein nuancierte Farbkompositionen neu interpretiert werden.  
KINNASAND

2 «Roots» nennt sich der runde Entwurf von Matalie Crasset, der in Nepal gefertigt wird. Die limitierte Auflage umfasst zwanzig Exemplare plus den Prototyp. Die Florhöhe beträgt zwischen 5 und 50 Millimeter.  
NODUS

3 Auch Kuhfell macht sich gut am Boden, wie die Edition «Body & Soul» (hier: Silver Rain) unter Beweis stellt. Veredelt mit silbernen oder goldenen Farbsprenkeln, die

aufgedruckt werden, entsteht eine ganz spezielle Optik. Gewicht: 3500 Gramm pro Quadratmeter. KYMO

4 Die mehrfarbig gestreiften Teppiche der Kollektion «Avenue» bestehen zu 86 Prozent aus Papier-Garn und zu 14 Prozent aus Baumwolle. Die maximal produzierbare Grösse liegt bei 3,30 x 10 m. Design: Ritva Puotila. WOODNOTES

5 Durchaus an eine Drachenhaut erinnernd, ist es nicht erstaunlich, dass sich das neue Modell «Dragonfly» nennt. Der Teppich ist sowohl in herbstlichen Braun-Orange-Tönen sowie in Blau-Grün erhältlich.  
BRETZ

6 Wochenlang an der Sonne getrocknet, erhält der Viskose-Teppich «Ebersson Cobald» einen ganz besonders intensiven Glanz. Auch in Grün lieferbar.  
DESIGNERS GUILD

7 Bei «Douce» handelt es sich um einen aus Seide handgetufteten Teppich, der von Designer André Fu entworfen wurde. TAI PING

8 Mit dem klingenden Namen «1000 & 1 Nights» erinnert der Teppich an orientalische Märchen und entsprechend prächtige Muster. FLOOR TO HEAVEN



**FOKUS BETTEN**

**BONALDO**  
RE Trend-Möbel AG  
Postfach 133  
4310 Rheinfelden  
re-trend-moebel@bluewin.ch  
www.bonaldo.it

**FLEXFORM**  
Andrax GmbH  
Sunnehaldenstrasse 12a  
8311 Brütten  
info@andrax.ch  
www.flexform.it

**FLOU**  
Y. Humbrecht Diffusion  
Case Postale 4277  
1110 Morges  
humbrecht.yves@bluewin.ch  
www.flou.it

**FRAUBRUNNEN**  
Postfach 85  
3312 Fraubrunnen  
info@fraubrunnen.com  
www.fraubrunnen.com

**GIORGETTI**  
Gianni Fedrigo  
Rüterwiesstrasse 7  
8125 Zollikerberg  
gianni.fedrigo@bluewin.ch  
www.giorgetti.eu

**HÜLSTA**  
Brunnmatt 25  
6330 Cham  
markus.nussbaumer@huelsta.com  
www.huelsta.com

**HÜSLER NEST**  
Murmeliweg 6  
4538 Oberbipp  
info@huesler-nest.ch  
www.huesler-nest.ch

**INTERLÜBKE**  
Willi Hafner  
Handelsagentur  
Oberes Refental 2b  
5722 Gränichen  
hafneragent@bluewin.ch  
www.interluebke.com

**MDF**  
Via Morimondo 5/7  
IT-20143 Milano  
info@mdfitalia.it  
www.mdfitalia.it

**POLIFORM**  
Kasper Handelsagentur GmbH  
Postfach  
6000 Luzern 5  
info@kasper-handelsagentur.ch  
www.poliform.it

**POLTRONA FRAU**  
Denovum  
Agentur für Inneneinrichtung  
Stadtturmstrasse 19  
5400 Baden  
info@denovum.ch  
www.poltronafrau.it

**RIVOLTA**  
Rüterwiesstrasse 7  
8125 Zollikerberg  
gianni.fedrigo@bluewin.ch  
www.rivoltaelapelle.com

**ROCHE BOBOIS**  
Neumühlequai 32-34, 8006 Zürich  
zurich@roche-bobois.com  
www.roche-bobois.com

**SCHRAMM**  
Industriepark Langmeil  
DE-67722 Winnweiler  
info@schramm-werkstaetten.de  
www.schramm.ag

**SUPERBA**  
Rectical Bedding Schweiz AG  
Bettenweg 12  
6233 Bürön  
info@rectical.ch  
www.superba.ch

**SWISS PLUS**  
Werdstrasse 2  
8004 Zürich  
info@swissplus.net  
www.swissplus.net

**TEAM 7**  
Tschampani 30  
5643 Sins  
info@team7.at  
www.team7.at

**TOSSA**  
Möbelwerkstatt an der Töss  
Tösstalstrasse 13  
8488 Turbenthal  
info@tossa.ch  
www.tossa.ch

**VIFIAN**  
Postfach 9  
3150 Schwarzenburg  
info@vifian.ch  
www.vifian.ch

**WELLIS**  
Postfach  
6130 Willisau  
info@wellis.ch  
www.teambywellis.com

**WITTMANN**  
Zürcherstrasse 59  
5400 Baden  
info@wittmann.ch  
www.wittmann.ch

**ZEITRAUM**  
Breu + Partner  
Handelsagentur GmbH  
Zürichstrasse 38  
8306 Brütisellen  
breu.handelsagentur@bluewin.ch  
www.zeitraum-moebel.de



**BETTEN EXTRA**

**BICO**  
Biltnerstrasse 48  
8718 Schänis  
info@bico.ch  
www.bico.ch

**HAPPY**  
Fabrikstrasse 7  
Postfach  
9201 Gossau SG  
happy@happy.ch  
www.happy.ch

**HÄSTENS**  
Nya Hammvågen 7  
Box 130  
SE-731 23 Köping  
beds@hastens.com  
www.hastens.com

**RIPOSA**  
Bahnhofstrasse 33  
Postfach  
8865 Bilten  
info@riposa.ch  
www.riposa.ch

**ROVIVA**  
Roth + Cie AG  
Schulhausstrasse 6  
3380 Wangen a.d.Aare  
roviva@roviva.ch  
www.roviva.ch

**RÖWA**  
Rössle & Wanner GmbH  
Ulrichstrasse 102  
DE-72116 Mössingen  
info@roewa.de  
www.roewa.de

**VI-SPRING**  
Roswitha Scheiwiler  
Agent Switzerland  
Langeggstrasse 17  
9500 Wil  
roswithascheiwiler@alice.it  
www.vispring.co.uk



**TEPPICHE**

**ANTONIN BACHET & LINDA TOPIC**  
Rue d'Andenne 27  
BE-1060 Brüssel  
info@lindatopic.com  
www.lindatopic.com

**BRETZ**  
Alexander-Bretz-Strasse 2  
DE-55457 Gensingen  
cultsofa@bretz.de  
www.bretz.de

**CARPET SIGN**  
TEMAform GmbH  
Alpsteinstrasse 12  
Postfach 133  
9524 Zuzwil SG  
mr@temaform.com  
www.carpetsign.nl

**CASALIS**  
Agentur Barla Arquint  
Bifangstrasse 7  
5610 Wohlen  
agentur@barquint.ch  
www.casalis.be

**DANSKINA**  
Kvadrat AG  
Zürichstrasse 83  
8118 Pfaffhausen  
switzerland@kvadrat.org  
www.danskina.com  
www.kvadrat.dk

**DESIGNERS GUILD**  
Anteprima Concept AG  
Zürcherstrasse 91  
8620 Wetzikon  
nadine.braun@bluewin.ch  
www.designersguild.com

**FLOOR TO HEAVEN**  
Brüsseler Strasse 21  
DE-50674 Köln  
info@floortoheaven.com  
www.floortoheaven.com

**GAN**  
Elvira Handwerker  
Mühlepark 3,  
8598 Bottighofen  
e.handwerker@bluewin.ch  
www.gandiablasco.com

**HAY**  
Formart  
Kägenstrasse 25  
4153 Reinach BL 1  
info@formart-selection.ch  
www.hay.dk

**KARPET**  
Habsburgstrasse 26  
8037 Zürich  
karpet@karpet.ch  
www.karpet.ch

**KINNASAND**  
Danzigerstrasse 6  
DE-26655 Westerstede  
kinnasand@kinnasand.de  
www.kinnasand.de

**KRAMIS**  
Linden 11  
6147 Altbüron  
info@kramis-teppich.ch  
www.kramis-teppich.ch

**KYMO**  
Karlstrasse 32  
DE-76133 Karlsruhe  
info@kymo.de  
www.kymo.de

**LIMITED EDITION**  
TTC The Trade Company AG  
Hans Zürcher  
Echenrain 13  
6312 Steinhausen  
h.zuercher@ttc-ag.ch  
www.limitededition.be

**MIINU**  
Handelsagentur Myroom  
Jens Averswald  
Marktstrasse 20  
DE-88212 Ravensburg  
jens.averswald@miinu.de  
www.miinu.de

**NANIMARQUINA**  
Mom'art Agentur GmbH  
Fluhmattstrasse 16  
5222 Umiken  
manzelli@momart.ch  
www.nanimarquina.com

**NODUS**  
Il Piccolo  
Via Delio Tessa 1  
IT-2012 Mailand  
design@ilpiccolo.com  
www.nodusrug.it

**OBJECT CARPET**  
Giessenweg 1  
9030 Abtwil  
switzerland@object-carpet.com  
www.object-carpet.com

**PAOLA LENTI**  
Le Collezioni b.sàrl  
Le Moulin  
Grand Rue 1  
1510 Moudon  
info@lecollezioni.ch  
www.paolalenti.com