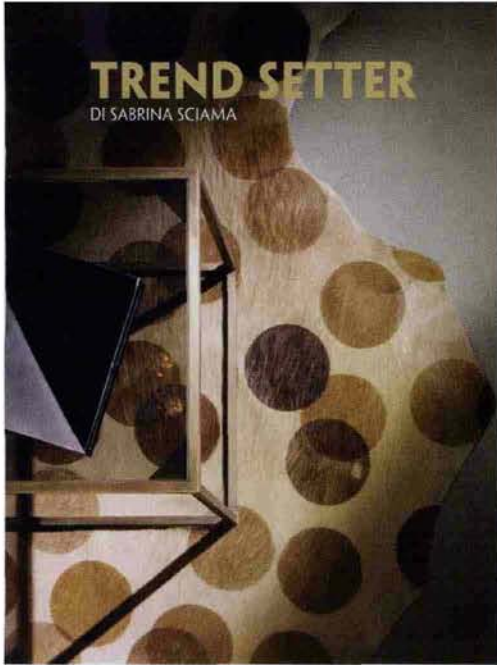


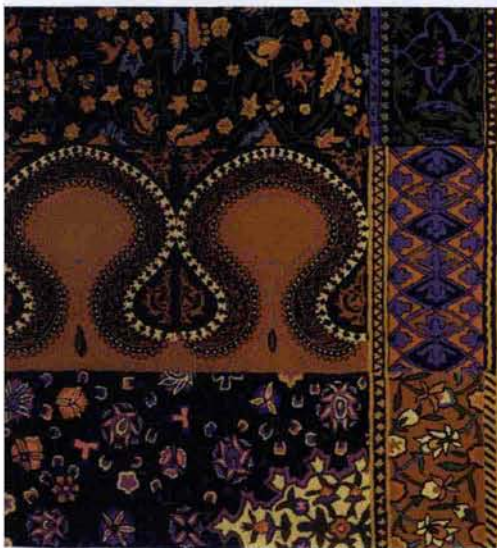
## TREND SETTER

DI SABRINA SCIAMA



### PROTAGONISTA LA PELLE

Bubble è il tappeto in pelo (pelle bovina) caratterizzato da stampe a "bollo" giocate sul contrasto cromatico. Disponibile in tre colori sui toni del marrone, è prodotto da **Studioart**, giovane impresa nata dall'intuizione creativa di Nadia e Gianfranco Dalle Mese, seconda generazione della famiglia che, nel 1967, fonda la Conceria Montebello, a Montebello Vicentino, fiore all'occhiello del distretto internazionale della concia situato nel vicentino. [www.studioart.it](http://www.studioart.it)



### ARREDO TESSILE

L'arte di abitare di **Driade** si esprime anche attraverso la produzione di tappeti, che contribuiscono ad arredare "la scena emozionale della nostra esistenza quotidiana". E' il caso di Sherazade, l'evocativo tappeto in pura lana vergine con lavorazione "tufted" a mano che, disegnato da Laudani&Romanelli combina sapientemente classici motivi floreali con evocative geometrie orientalesgianti. Misura 300x200 cm. [www.driade.com](http://www.driade.com)

130 LEONARDO

IL FASCINO DEL "FATTO A MANO" CONTINUA AD ATTIRARE I DESIGNER E I PRODUTTORI

## IL CALORE DEL TAPPETO

C'è la tradizione più classica, quella persiana, poi quella dell'Estremo Oriente, quella giapponese, turca, indiana, fino ad arrivare a quella sarda... La presenza di un bel tappeto in un ambiente ne cambia letteralmente i connotati e soprattutto lo riscalda non solo fisicamente ma soprattutto visivamente, cambiandone la percezione. I livelli di industrializzazione e di perfezione dei materiali raggiungono i massimi livelli ma il fascino del fatto a mano continua ad attirare la creatività di designer e produttori, che attingono alle tradizioni per proporre nuovi stili, accostamenti, segni. "L'errore, sempre possibile nella dimensione artigianale del fare", sostiene Donata Paruccini, "deve essere considerato un elemento prezioso. Esso viene quindi inserito a priori nell'attività di progetto: perché gli errori rendono umano e unico l'oggetto".

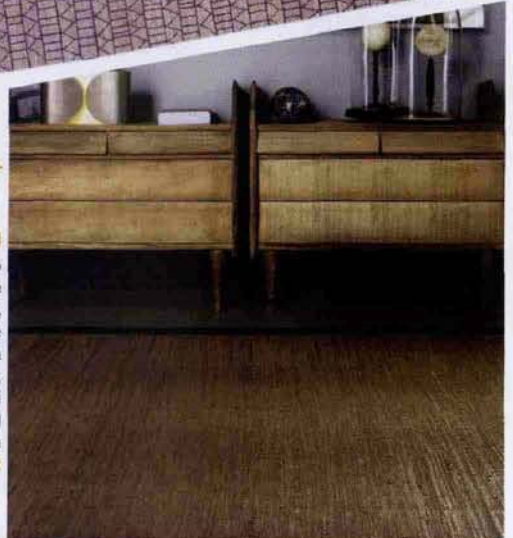
### ANNODATO A MANO

La produzione di **Warli** è il risultato della casualità dell'incontro fra una cooperativa di artigiani del nord dell'India, produttori di tappeti tradizionali di grande qualità, e la curiosità "da designer occidentale" di Paolo Zani, affascinato dalla perizia di un patrimonio artigianale dai "livelli talmente alti da contrapporsi alle più sofisticate tecnologie industriali". Il modello Dar Atta è annodato a mano, realizzato con lane miste (50% sheradian, 30% ghazny, 20% neozelandese). Disponibile nelle misure 200x200 cm, 170x240 cm e 200x300 cm. [www.warli.it](http://www.warli.it)



### CUOIO TESSUTO

Con **Studioart** la pelle oltrepassa il mondo della moda e dell'accessorio per entrare nell'architettura di interni. Il tappeto Pezzara, disponibile in 12 colori, è realizzato in pelle tagliata e tessuta a mano secondo una tecnica artigianale tipica del Mediterraneo, che prevede l'intreccio manuale di ogni singola striscia di pelle con fili di cotone. I bordi sono rifiniti con frange di cotone o con bordature di pelle. [www.studioart.it](http://www.studioart.it)





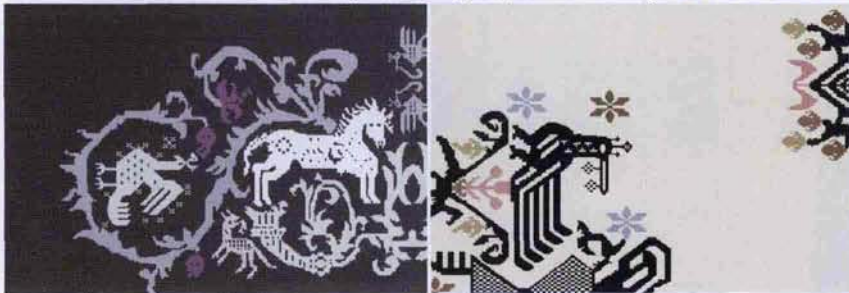
### COME UN TRONCO

E' di pura lana neozelandese e morbidissimo al tatto, eppure assomiglia in tutto a un solido tronco segnato dal tempo. Lo ha realizzato la creativa tedesca Michaela Schleppen, proprietaria e mente creativa di **Floor to Heaven**. Per sentirsi vicini alla natura. [www.floortoheaven.com](http://www.floortoheaven.com)



### RICERCA TESSILE

La costante e creativa ricerca di Patricia Urquiola in tema di texture e superfici si rivolge, con la collezione Sardinian Rugs per **Moroso**, al design dei tappeti: 100% lana, armatura in lana 80%, cotone 20%, prodotti manualmente con la tipica tecnica sarda a *pibiones*, che in sardo significa acini d'uva. La caratteristica di questo tipo di tessitura sono i piccoli anelli di filato (pipiolini) che emergono a rilievo sulla superficie del tappeto, formando un disegno. [www.moroso.it](http://www.moroso.it)



### MORBIDEZZA OTTIMALE

Sobrio, elegante, discreto e adatto a ogni tipo di ambiente, Gislev, il tappeto di **Ikea**, è tessuto a macchina e realizzato in polipropilene fissato a caldo, lavorazione che dona al tessuto una morbidezza ottimale. In colore grigio, misura 133x195 cm. [www.ikea.com](http://www.ikea.com)

### CIELO STELLATO

Al feltro di pura lana vergine il tappeto Night Sky aggiunge anche colori e pietre cristalline, per ottenere un elegante effetto da cielo stellato. Il design è di Deborah Moss per **Edition Ruckstuhl** che, per accentuarne l'effetto poetico e intimo, lo ha realizzato in dimensioni ridotte: con i suoi 150 cm di diametro è il tappeto più piccolo di questa collezione. Le pietre cristalline cucite si pongono in contrasto con la semplicità del materiale che le accoglie, conferendo al tappeto un'idea di lusso. [www.ruckstuhl.com](http://www.ruckstuhl.com)



### ROTAZIONE IPNOTICA

Un andamento circolare e allo stesso tempo ondulato per il tridimensionale tappeto in pura lana vergine Hypnos dei francesi Atelier Oï per **Edition Ruckstuhl**, il cui disegno s'ispira all'installazione cinetica "Les Danseuses", presentata nel 2009 in occasione dell'inaugurazione del loro nuovo studio e laboratorio a La Neuveville. Le linee ondulate circolari vanno stringendosi fino a raggiungere il centro, come in una frenetica danza in cui ruotano gli ampi mantelli dei ballerini. Diametro 190 cm. [www.ruckstuhl.com](http://www.ruckstuhl.com)



LEONARDO 131

## TREND SETTER

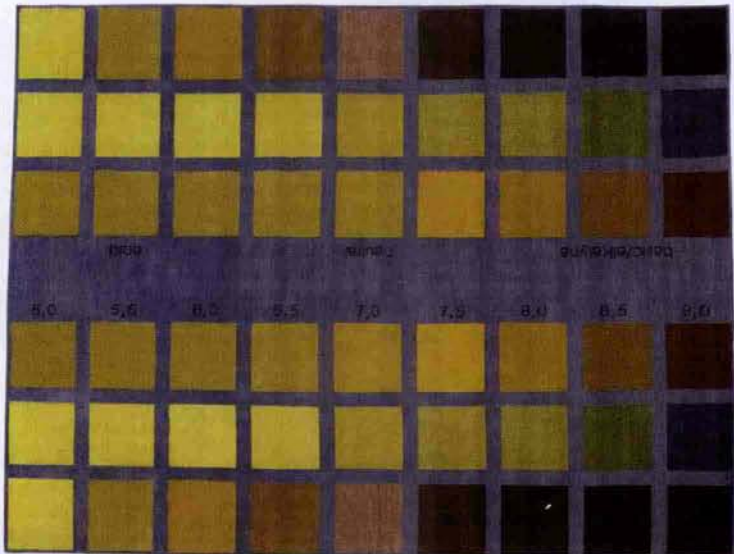
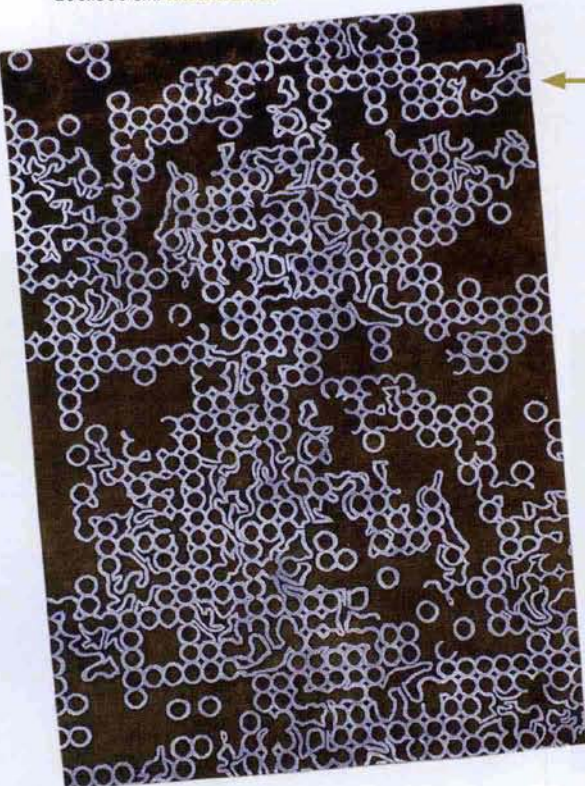


### CORIANDOLI

Coriandolo, di Donata Paruccini per **Nodus**, è un omaggio ai tappeti dell'Estremo Oriente: il grigio della vasta e cangiante superficie in seta, segnata dalla casualità di punti colorati, si vivacizza nei bordi con la campitura in azzurro cinese. Tappeto in lana o seta annodato a mano su telaio, disponibile in due varianti cromatiche, realizzato in Cina, di dimensioni 300x200 cm. [www.nodusrug.it](http://www.nodusrug.it)

### SUPERFICIE TATTILE

**Warli** lavora su segni e materiali per tradurli in superfici tattili e cromatiche, rivisitando la tradizione ed elaborando gli insegnamenti del design occidentale, nel rispetto delle culture dei vari luoghi di produzione. **Gap** è un tappeto annodato a mano, in lana neozelandese e viscosa. La tecnica di annodatura, il tipo di nodo e il suo spessore differenziano i diversi tipi di tappeti creati con questo complesso metodo manuale. Disponibile nelle misure 200x200 cm, 170x240 cm, 200x300 cm. [www.warli.it](http://www.warli.it)



### CARTINE TORNASOLE

I soggetti dei tappeti **Caturegli Formica**, prodotti da **Nilufar**, hanno come riferimento grafico sequenze, mappe e fotografie, piante di villaggi, viste dall'alto di coltivazioni floreali, battistrada di pneumatici... impronte, codici, numeri e lettere in corrispondenza di grandi temi di riflessione sull'esistenza contemporanea: "i nodi dei tappeti diventano snodi di pensiero". **Acid Base** è un tappeto in lana annodato a mano, il cui disegno rappresenta la scala cromatica di una confezione di cartine tornasole usate per misurare l'acidità dei liquidi. Misura 378x289 cm. [www.nilufar.com](http://www.nilufar.com)

### TINTE NEUTRE

**Demure** di **Stepevi** si caratterizza per le tinte neutre rafforzate dai delicati motivi in rilievo o incisi sulla superficie tramite speciali tecniche artigianali. L'azienda turca **Stepevi** ha debuttato in Europa con il primo flagship store in King's Road, a Londra, e poi da Harrods; a New York da ABC Carpet; a Dubai; a Parigi, in Boulevard Raspail e Printemps Haussmann, e ora anche a Milano, in via dell'Orso. Le tecnologie di cui si avvale hanno permesso ai progettisti e ai clienti di introdurre superfici davvero inedite. 100% Lana, dimensioni 170x240 cm, può essere realizzato su misura in 4 settimane. [www.stepevi.com](http://www.stepevi.com)



132 LEONARDO



### UN CAMPO DI TULIPANI

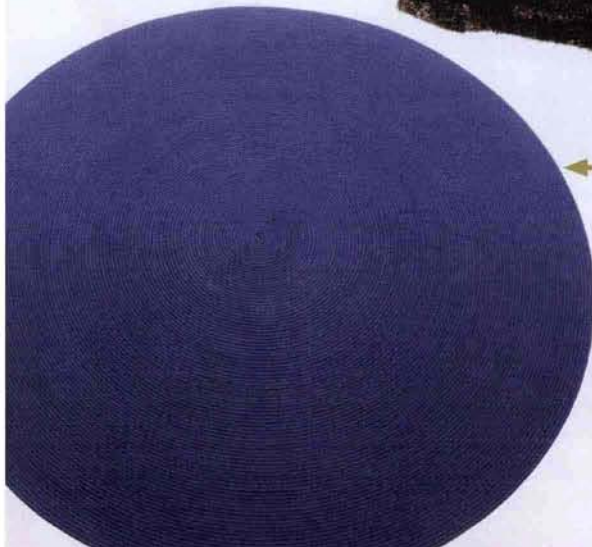
Una coltivazione intensiva di tulipani in Olanda vista dall'alto. Ecco il tappeto Gmtulips di Giovannella Formica & Beppe Caturegli per Nilufar. Realizzato in seta e annodato a mano, misura 300x220 cm. Particolarità dei tappeti Caturegli Formica è quella di essere pezzi unici all'interno di serie coordinate. [www.nilufar.com](http://www.nilufar.com)



www.ecostampa.it

### IN 3D

"Il mondo non è piatto... Perché dovrebbe esserlo un tappeto?". Terra di Stepevi, storico marchio di Istanbul che ha da poco aperto anche a Milano, si caratterizza per le complesse composizioni cromatiche che esaltano la rappresentazione tridimensionale della terra stessa. La realizzazione del tappeto si deve a un processo tecnologicamente avanzato, chiamato "Variable Surface Technology", che consente la creazione di veri e propri strati scultorei. Ogni tappeto Terra è contraddistinto da una struttura cromatica complessa, composta da cinque sfumature, per le quali vengono utilizzate tre diverse tonalità di colore. 75% poliestere, 25% lana, dimensioni 170x240 cm, può essere realizzato su misura in quattro settimane. [www.stepevi.com](http://www.stepevi.com)



### FILATO TECNICO

I tappeti High Tech sono creati con filati tecnici di concezione Paola Lenti, resistenti agli agenti esterni, all'acqua di mare e di piscina. Il tappeto Zoe è realizzato con una corda in Rope di Paola Lenti, avvolta su stessa. Disponibile in numerose tonalità, può essere prodotto anche su misura. [www.paolalenti.it](http://www.paolalenti.it)

### TINTE CARNEVALESCHES

Righe brillanti, tessute in colori vivaci per la linea Latin Fever che, ispirata all'essenza del Carnevale del Sud America, fa parte della collezione World Textiles di InterfaceFLOR. L'azienda si avvale del sistema Cool Green, che consente di riciclare gli scarti di produzione e di rivestimenti tessili, reinserendoli nella produzione. Il sistema comporta una riduzione del materiale inviato in discarica, con una nuova dimensione di produzione verde per quest'azienda in Europa. Ma non solo: una sofisticata macchina di taglio a ultrasuoni, basata su tecnologie NASA, ha consentito di raddoppiare la produzione e di eliminare diverse centinaia di tonnellate di scarti l'anno. [www.interfaceflor.com](http://www.interfaceflor.com)

LEONARDO 133