

DOMINO

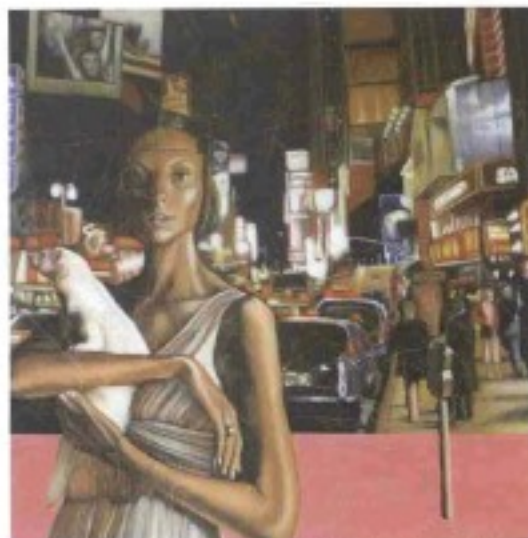
BIENNALE
DI VENEZIA



Nell'ambito del progetto del Padiglione Italia per il 150° anniversario dell'Unità d'Italia, il Masedu Museo di Arte Contemporanea di Sassari ospita l'installazione *Su Fogu de Santu Juanne* dell'artista/designer **Silvio Betterelli**. Tra le opere vi è l'arazzo *Masceffa*, dalla serie *Maschere*. Ispirata alle tradizioni e agli antichi rituali sardi, la linea è prodotta dal brand di creazioni tessili **Nodus**.

SU FOGU DE SANTU JUANNE
MASEDU, SASSARI. FINO AL 27 NOVEMBRE 2011
WWW.BIENNALESARDEGNA.IT

Tra le diverse aziende che partecipano alla Biennale attraverso il sostegno e la sponsorizzazione di progetti artistici spicca anche **Teuco Guzzini**. Il brand marchigiano promuove il pittore conterraneo **Luca Zampetti**, le cui tele sono esposte nell'ambito della mostra collettiva *Stupore*, presso il Padiglione della Repubblica di Costa Rica (Sant'Elena, fino al 27 novembre 2011). È la speciale attenzione verso un **universo femminile** fortemente calato nella quotidianità ad accomunare la ricerca pittorica di Zampetti e la filosofia di Teuco Guzzini.

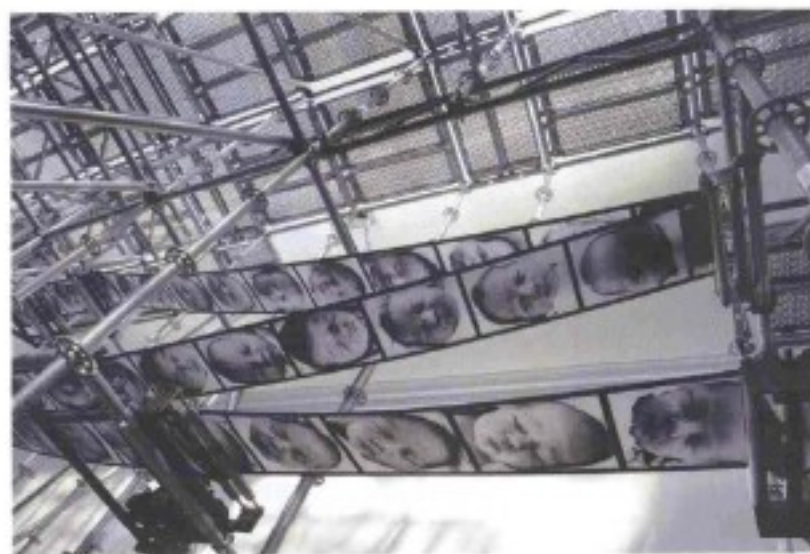


Luca Zampetti, *La ribellina di Mischa quella notte a Times Square, 2006*

Struzzi fucsia, fenicotteri fluo, e ancora giraffe, dromedari e palme: sono le figure che popolano la mostra **Luci d'Artificio** del poliedrico artista **Gino Marotta**, la cui ricerca fa leva sul contrasto tra natura e artificio. Presentato nel contesto degli eventi collaterali della Biennale, l'evento è sponsorizzato da **Artbeat**.



LUCI D'ARTIFICIO
CASERMA CORNOLDI, VENEZIA
FINO AL 30 OTTOBRE 2011
WWW.ARTBEATITALY.IT



Christian Boltanski, *Chance, 2011*

Vita/morte e caso/destino sono i binomi su cui si basa *Chance*, l'emozionante installazione di **Christian Boltanski** per il Padiglione francese della Biennale (presso i Giardini, fino al 27 novembre 2011). Mecenate del progetto è **Citroën**, marchio che guarda con interesse verso il campo dell'arte e del design. Un coinvolgimento reciproco, espresso non solo dall'azienda francese, ma anche da quegli artisti che considerano il brand automobilistico una fonte di ispirazione, come **César** con l'opera *Les Compressions de CITROËN*, presentata in occasione della Biennale del '95.



STILE LIBERO

«COS'È LO STILE? QUAL È IL "NOSTRO" STILE? LA CONTEMPORANEITÀ RENDE SEMPRE PIÙ DIFFICILE L'INDIVIDUAZIONE DI UN UNICO SENSO DEL GUSTO, DI UNA SOLA DIREZIONE ESTETICA. ANCHE QUANDO SENTIAMO LA VOCAZIONE VERSO UNA TENDENZA È ORMAI NATURALE IL NON ESSERE UNIVOCI NELLE SCELTE. LE PERSONE RICEVONO INPUT MA – PER FORTUNA – INTERPRETANO. È OVVIO CHE NON SIAMO SOLO APPARENZA MA ALTRETTANTO, ALMENO PARZIALMENTE, SIAMO RICONOSCIBILI NELLE NOSTRE PERSONALITÀ PER QUELLO CHE SCEGLIAMO. "PERSONAGGI IN CERCA D'AUTORE", ANONIMI MA PROTAGONISTI NELLA PROPRIA QUOTIDIANITÀ. IDENTIFICATI DAI LORO OGGETTI PREFERITI, SENSIBILI AL DESIGN E ATTENTI ALLA QUALITÀ. CIÒ CHE CONTA PERÒ È NON ESSERE SUCCUBI E, ALL'ATTO PRATICO, SAPER NUOTARE NEL MARE MAGNUM DEI "CONSIGLI" CON UN PROPRIO STILE... LIBERO». (S. R.)



A CURA DI CIMOGROUP

1 È firmata da Arik Levy la libreria in metallo Fluid di **Desalto**. **2** Cronografo da polso modello 5980 con cassa e bracciale in acciaio, collezione Nautilus di **Patek Philippe**. **3** Juke, il nuovo crossover compatto di **Nissan**. **4** Mobile Valises di **Casamania**. Realizzato in cuoio, l'originale armadio riprende la forma dei bauli da viaggio. **5** Borsa Lockit dalla collezione A/I 2011-12 di **Louis Vuitton**, qui nella versione in tela Monogram con finiture in vernice brillante. **6** *L'insostenibile leggerezza dell'essere*, romanzo rivelazione di Milan Kundera. **Adelphi**. **7** Il divano Favn è una colorata idea dello spagnolo Jaime Hayon. Prodotto da **Fritz Hansen**. **8** Profumo Big Pony Blu di **Ralph Lauren**. **9** Tappeto Cahier di **Nodus**. **10** Poltrona da attesa My Flower, di **Parri**. **11** Tostapane EAT 5010, dalla linea ErgoSense di **Electrolux**. **12** Occhiali da vista **Persol**, modello PO 3007V, dalla collezione A/I 2011-12.