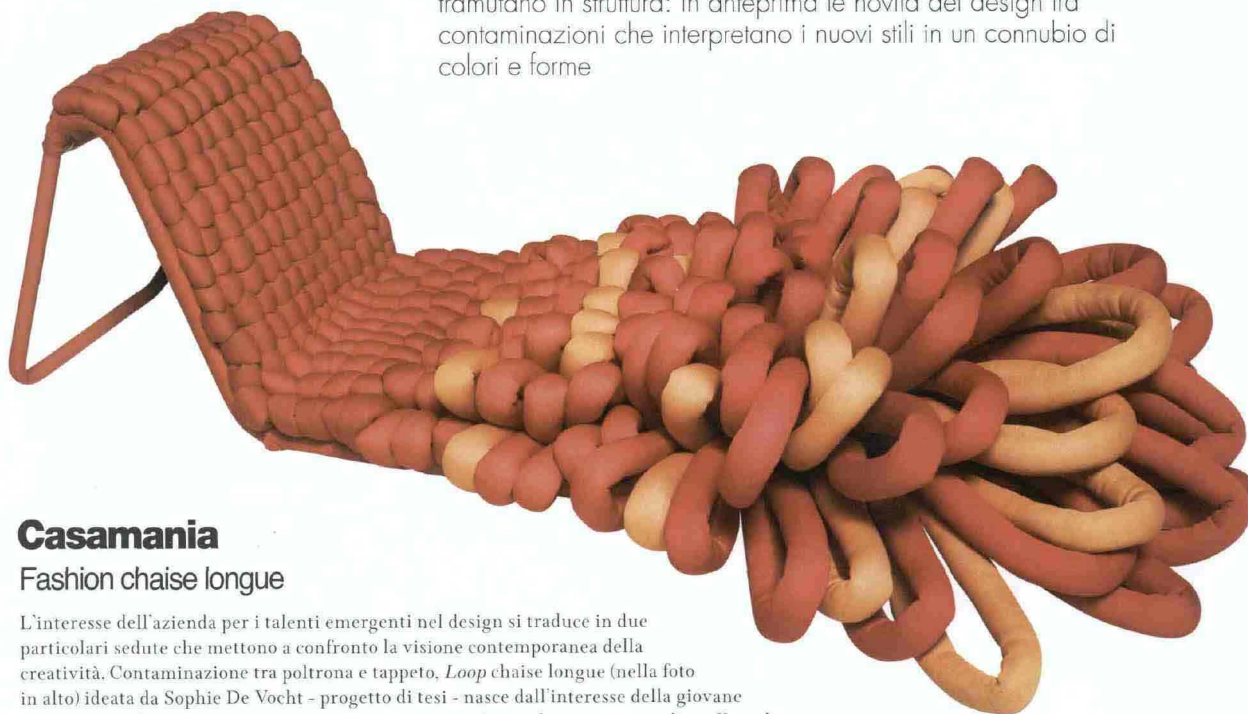


## In vetrina

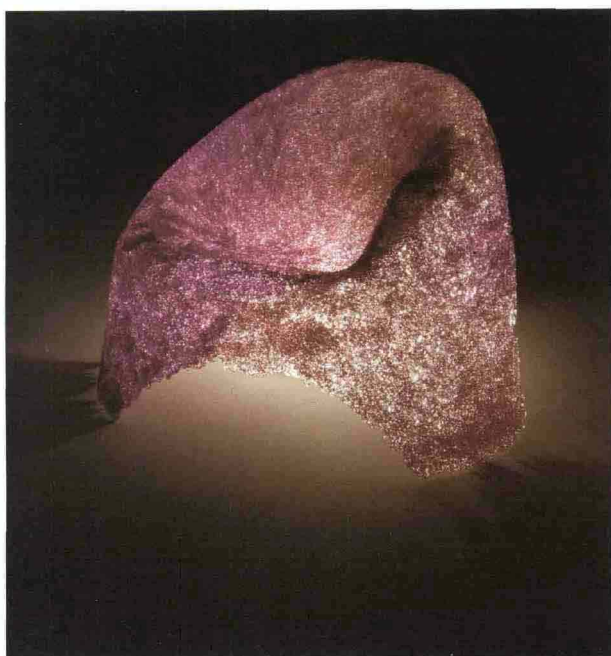
Chaise longue come abiti, sedie che si illuminano, decori che si tramutano in struttura: in anteprima le novità del design tra contaminazioni che interpretano i nuovi stili in un connubio di colori e forme



### Casamania

#### Fashion chaise longue

L'interesse dell'azienda per i talenti emergenti nel design si traduce in due particolari sedute che mettono a confronto la visione contemporanea della creatività. Contaminazione tra poltrona e tappeto, *Loop chaise longue* (nella foto in alto) ideata da Sophie De Vocht - progetto di tesi - nasce dall'interesse della giovane designer olandese per il tufting, tecnica caratterizzata da un elevato numero di ciuffetti di filato inseriti tramite aghi su uno strato di tessuto. La sedia *Rememberme* by Tobias Juretzek fa convivere invece lo slancio verso il futuro e la volontà di mantenere il passato. È realizzata interamente con jeans dismessi, ma il progetto prospetta differenti varianti e personalizzazioni. dando nuova vita ai propri ricordi. [casamania.it](http://casamania.it)



### Edra

#### Alice in Wonderland

Un filo di policarbonato si arrotola, si raggruma e si sfilaccia: Jacopo Foggini per Edra dà vita ad *Alice*, una poltroncina che si fa interprete della protagonista del racconto di Lewis Carroll. Dall'aria tremula e provvisoria, ma in realtà solidissima, realizzata a mano, si illumina nella sua cavità, segnata dalle cromie del giallo limone, del verde petrolio e del rosa fucsia, miscelati insieme in un sapiente gioco materico. [edra.com](http://edra.com)





## Nodus Palette Rug

L'oggetto più caro al pittore, la tavolozza di colori, si trasforma nelle mani dei designer belgi Sophie Lachaert e Luc D'Hanis nel tappeto *Palette* prodotto da **Nodus** e realizzato attraverso la tecnica del carving con 216 tonalità di lana diverse. Ispirato alla magnificenza degli affreschi italiani, i colori si tramutano in morbidi elementi emotivi e poetici. Edizione limitata a 10 pezzi. [nodusrug.it](http://nodusrug.it)



## Foscarini La trama della luce

Una lampada interamente progettata in tessuto, cava e senza telaio di supporto: è questa la particolarità di *Planet* ideata da Changedesign per Foscarini in cui il decoro diviene la struttura stessa dell'oggetto illuminante. Ispirata agli "indumenti intelligenti" degli astronauti che aderiscono perfettamente al corpo anche in assenza di gravità, grazie a un ricamo realizzato con un filo speciale, la trama - sottoposta ad alte temperature - muta la sua struttura molecolare trasformandosi in un supporto rigido. [foscarini.com](http://foscarini.com)



## Alessi Design lamp

Parte dalla lampadina la nuova idea di Alessi per un progetto di illuminazione: un' esplorazione di nuovi possibili ambiti produttivi che l'azienda mette in scena attraverso una serie di nuove forme declinate in diversi colori in cui la lampadina stessa diviene l'oggetto di design. Affidata a un gruppo di giovani designer - Giovanni Alessi Anghini, Gabriele Chiave e Frederic Gooris - la collezione AlessiLux è prodotta e distribuita da Foreverlamp. [alessi.com](http://alessi.com)