

32 / Interiors & Architecture

maggio 2011 INTERNI

www.ecostampa.it



Ritaglio stampa ad uso esclusivo del destinatario, non riproducibile.

094508

segno ITALIANO

*foto di Gionata Xerra
testo di Antonella Boisi*

ALLE PORTE
DI Milano,
UN'ABITAZIONE
DAL *taglio deciso*,
CARATTERIZZATA
DA *spazi estroversi*,
connotati SUL piano
materico-espressivo
E CURATI
NEL *dettaglio*
CHE METTONO
IN SCENA
UNA *dimensione*
domestica
DI *raffinato rigore*
E *ovattato comfort*.
SENZA CONCESSIONI
A *gesti seduttivi*
E INVADENTI.

progetto di
**Stefano Gallizioli
e Francesca Simen**
con la collaborazione di Giovanna Cabibbe

PAGINA A FIANCO, L'AMBIENTE LIVING RIPRESO
DALLA ZONA D'INGRESSO. IN PRIMO PIANO
LE CHAISE LONGUE HAPPY DI **FLEXFORM**.

SCORGIO DELL'AMBIENTE CUCINA,
LE SEDIE DELLA COLLEZIONE BERTOIA SIDE CHAIR
PRODOTTE DA **KNOLL INTERNATIONAL**
AFFIANCANO IL TAVOLO SU DISEGNO IN DOGHE
MASSICCE DI ROVERE E STRUTTURA
IN ACCIAIO INOX.



LA PARETE TV/CAMINO IN PIETRA EBANO, SABBATA, CON VELETTA SUPERIORE IN CARTONGESSO FINITA A STUCCO LISCIATO. CHAISE LONGUE **FLEXFORM**, TAPPETO DI **NODUS**, **TAVOLINO** CON RUOTE DI GAE AULENTI (1980) PER **FONTANAARTE**.

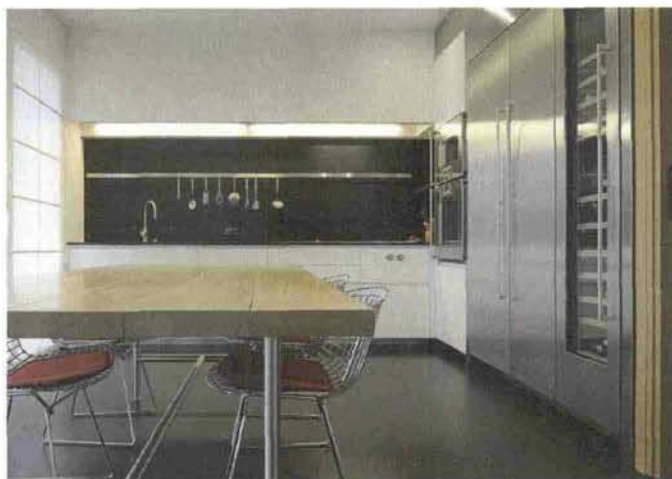
NEL DISEGNO, LA PLANIMETRIA DELL'APPARTAMENTO, 300 MQ DISTRIBUITI SU UN UNICO LIVELLO.

LA CUCINA REALIZZATA DA **BOFFI** SU DISEGNO CON ANTE IN LACCA OPACA BIANCA E PIANO IN GRANITO NERO ZIMBABWE COME IL PAVIMENTO, LEVIGATO.



“V

oglio aver voglia di tornare a casa e rilassarli”. L'aspettativa del committente in merito alla propria abitazione, 300 mq distribuiti su un unico livello (un raddoppio spaziale nato dall'accorpamento di due appartamenti all'interno di un edificio di nuova costruzione) è stata esaudita in modo convincente da Stefano Gallizioli e Francesca Simen, partner dello studio milanese ANG 42, che, insieme al cliente, hanno curato la messa a punto di un progetto *ad hoc*: un guscio accogliente ed estroverso, un contenitore definito ma non protagonista, con la particolarità di potersi suddividere in ambienti separati senza perdere la percezione della sua continuità e unitarietà a tutto tondo, che riporta il disegno dell'arredo e del *décor* nell'ambito dell'architettura.





LA ZONA PRANZO, TAVOLO E SEDIE DI **CASSINA**.
L'AMPADARIO DI **BINDI SARFATTI** PER **FLOS**. 1963.
GLI ARREDI SU MISURA IN ROVERE E LACCA NERA
DISEGNANO UNA SORTA DI BOISERIE, ARMONIZZANDO
CON IL PAVIMENTO IN LISTONI DI ROVERE SBIANCATO.

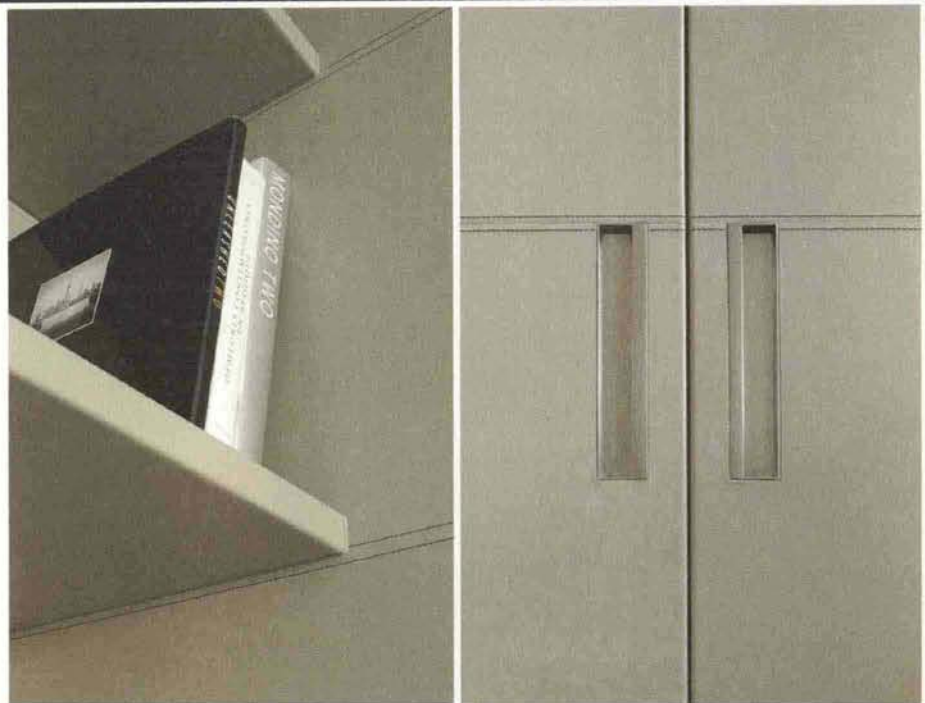
36 / Interiors & Architecture



www.ecostampa.it

094508

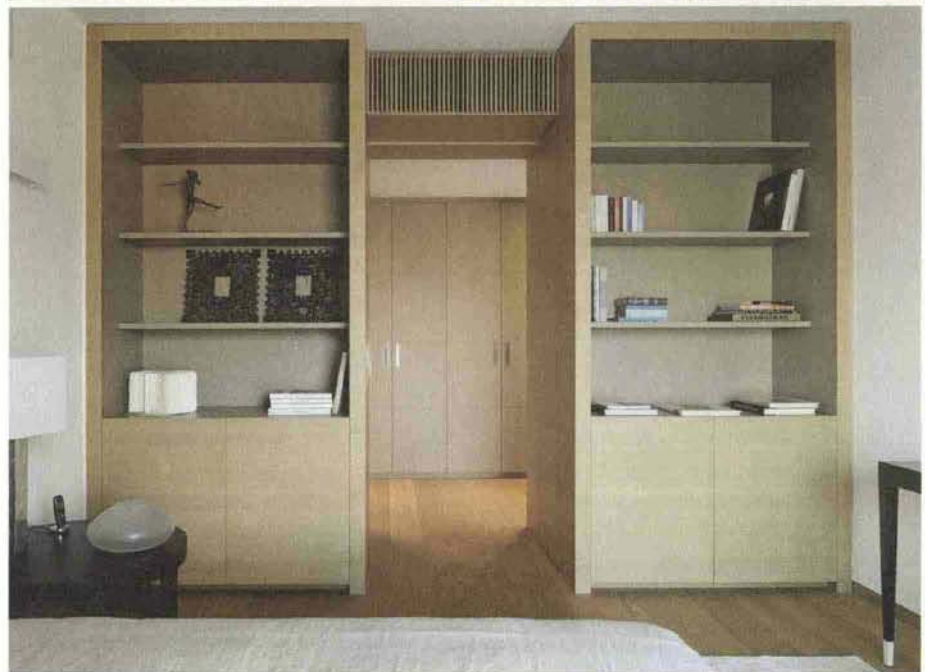
Ritaglio stampa ad uso esclusivo del destinatario, non riproducibile.



PAGINA A FIANCO, IL CLOSET ORGANIZZATO CON ARMADI SU DISEGNO A TUTTA ALTEZZA DALLE ANTE RIVESTITE IN PELLE COLOR SABBIA CON CUCITURE A CONTRASTO E MANIGLIE CROMATE AD INCASSO. FARETTI DI BUZZI & BUZZI.

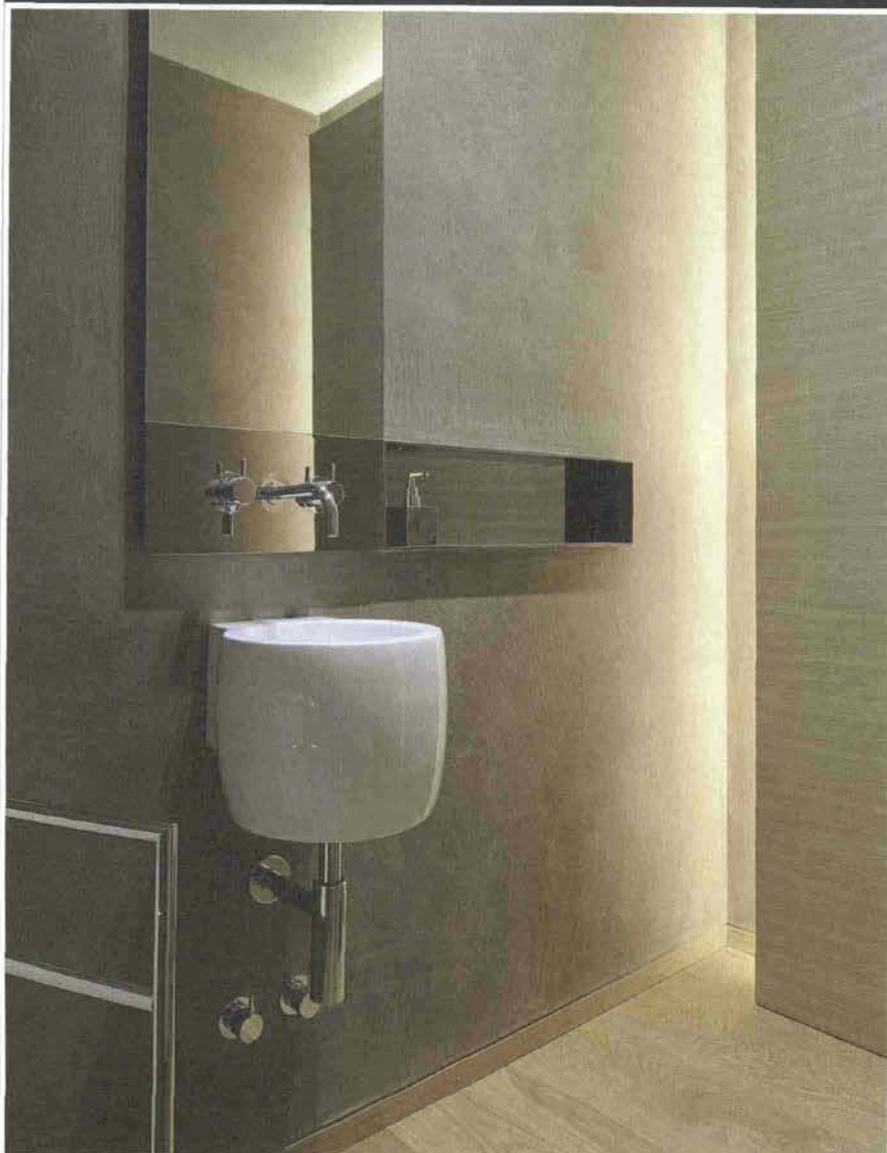
DETTAGLI REALIZZATIVI DELLE SUPERFICI DEI RIPIANI E DELL'ANTA ARMADIO CON MANIGLIE AD INCASSO.

UNA DELLE DUE CAMERE VISTA VERSO IL CLOSET E CARATTERIZZATA DALLA PARETE ATTREZZATA CON MOBILI SU MISURA IN ROVERE E PELLE. LE ANTE DI CHIUSURA DELLA STANZA SONO INSERITE NELLE SPALLE DEL MOBILE.



"Ci siamo dedicati al taglio geometrico degli spazi interni" spiegano "seguendo lo sviluppo suggerito dalla struttura dell'edificio e dalle sue aperture. Pertanto la composizione architettonica ha privilegiato un'impostazione simmetrica che sottolinea i segni-percorso di due riferimenti prospettici perpendicolari tra loro, sviluppando la zona giorno secondo la sequenza ingresso-salone-pranzo lungo l'asse principale e quella cucina-pranzo-studio lungo l'asse trasversale, mentre una scomposizione 'su misura' è stata riservata alla zona notte". In questa reimpaginazione del *layout* interno che, nei suoi sguardi ortogonali, riflette una cultura del progetto specifica della modernità milanese, fatta di equilibrio tra lusso e sobrietà, leggerezza e solidità, un unico segno di riferimento cromatico declinato su tonalità neutre con ricchezza di materiali (rovere a doghe per il pavimento, stucco bianco per le pareti, pietre chiare per i bagni e pelle per gli arredi fissi) amalgama i vari ambienti. Con edonismo discreto, acceso da una serie di dettagli a contrasto di forte impatto espressivo, come le nicchie laccate in nero lucido, le maniglie cromate a disegno e la pietra nera dei piani della cucina. La fluidità dello spazio della casa, la luminosità diffusa e generosa degli

ambienti e un'atmosfera essenziale si percepiscono subito dall'ingresso che, nel suo percorso, dopo una piccola nicchia risolta come angolo dedicato alla lettura, si apre alla vista del soggiorno, l'ambiente canonico della socialità, a sua volta comunicante con la zona pranzo e da lì in successione con la grande conviviale cucina e lo studio. Unico filtro tra queste zone, le porte a tutta altezza, ricavate nelle pannellature di rivestimento delle pareti - concepite come *boiserie* e attrezzate con mobili su misura - che consentono chiusure dinamiche in grado di ricreare una suddivisione più funzionale degli spazi a giorno indivisi.



UN BAGNO PER GLI OSPITI. LAVABO **AGAPE**, SPECCHIO E NICCHIA PORTASAPONE IN ACCIAIO INOX LUCIDO SU DISEGNO. PARETI FINITE A STUCCO LUCIDATO. SOTTO, DETTAGLIO DI UNO DEI BAGNI PRINCIPALI. PIANO LAVABO E RIVESTIMENTO DELLA PARETE SONO IN PIETRA CALIZA CAPRI, BODCIARDATA E LEVIGATA. IL MOBILE SU DISEGNO IN PALISSANDRO INDIA E SEGNATO DAL RIPIANO APRIBILE SU UN PICCOLO CONTENITORE PER IL TRUCCO. RUBINETTERIA **VOLA**.

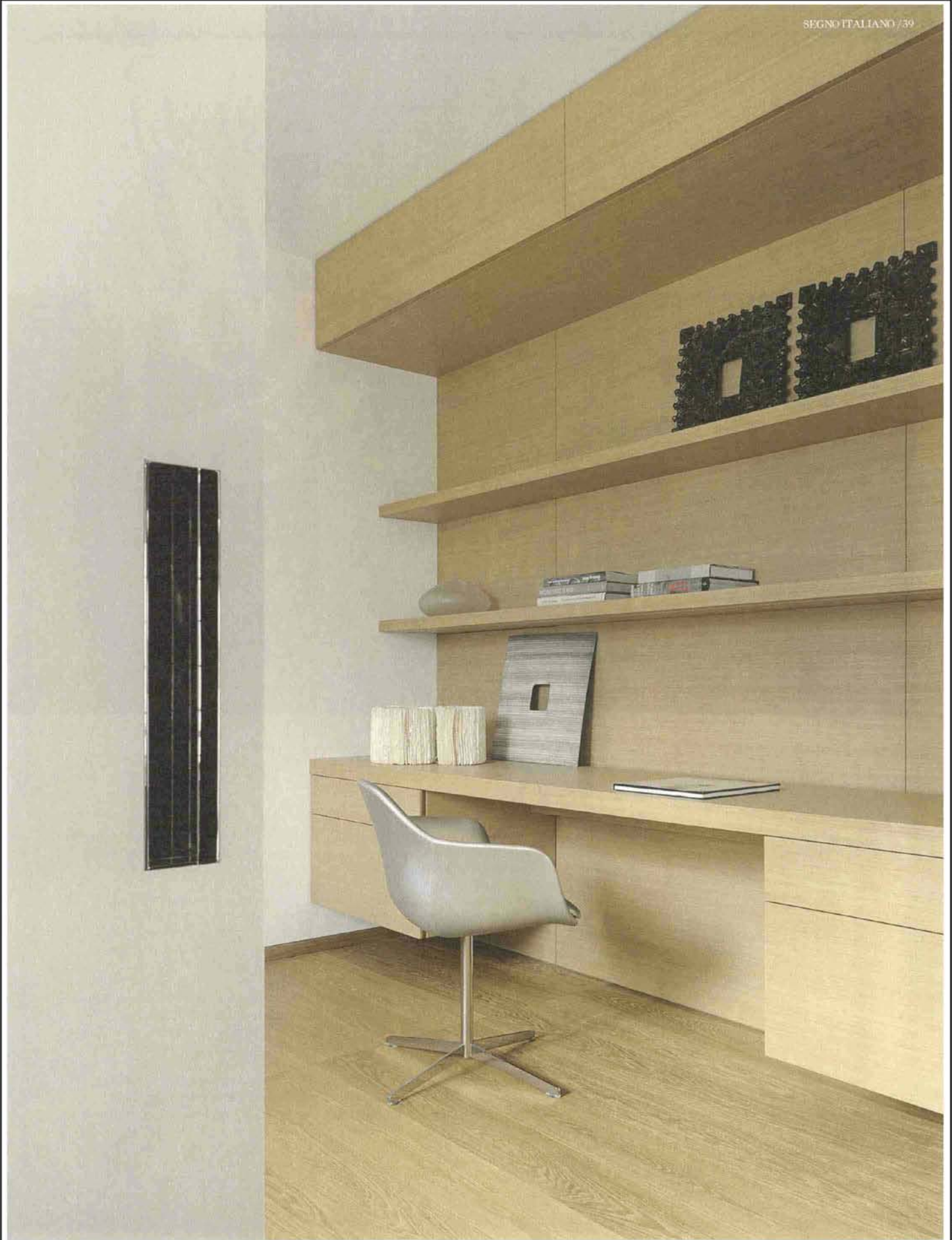
PAGINA A FIANCO, UNA VISTA DELL'AMBIENTE STUDIO. MOBILE IN ROVERE SU DISEGNO, POLTRONCINA DI **BPA INTERNATIONAL**, CORNICI DI GENNARO AVALLONE. TUTTI GLI ARREDI SU DISEGNO SONO STATI REALIZZATI DA **ARREDAMENTI RIPAMONTI** DI CANTÙ. IL TRATTAMENTO A STUCCO DELLE PARETI DA **PILOTTA GROUP** DI VARESE.



Sul lato opposto, la zona notte, privata, si sviluppa specularmente con un disegno più articolato di episodi indipendenti e conclusi, integrando due ampie *bedroom* con relativi guardaroba e bagni. Senza concessioni a gesti seduttivi e invadenti e senza perdere in termini di unità stilistica. Proprio grazie alla riproposizione di quel segno progettuale, calibrato e rispettoso, di stretta collaborazione tra architettura e design, che incontra materiali e dettagli assemblati con grande padronanza tecnica e sensibilità estetica. Nonché selezionati arredi e luci di colta antologia. Secondo la migliore tradizione dell'architettura d'interni italiana.

SEGNO ITALIANO / 39

www.ecostampa.it



Ritaglio stampa ad uso esclusivo del destinatario, non riproducibile.

094508