

i



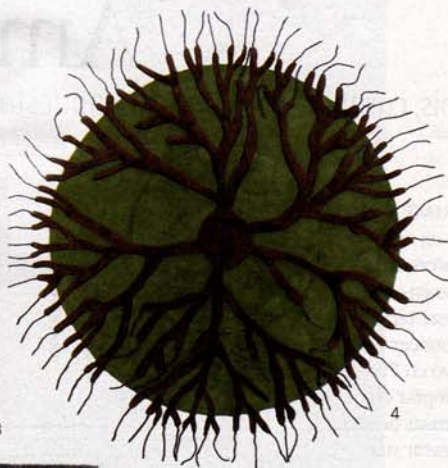
1



2



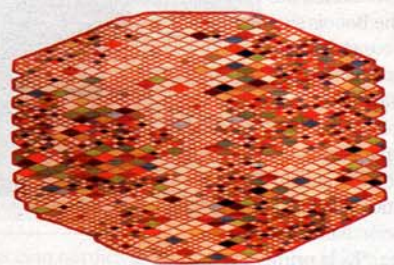
3



4



5



6

Fantasías bajo los pies

1. ADRIANA. Diseño de Javier Guerrero. 170x240 cm y 200x300 cm. Pura lana. Técnica: *tufting* manual (los hilos se insertan en un tejido engomado por detrás). Produce Stua/La Alpujarreña. **2. NIGHT SKY.** De Deborah Moss. Diámetro: 152 cm. Fielto de pura lana virgen tintada manualmente y cristales. Edición limitada. Ruckstuhl. **3. PALETTE.** De Sophie Lachaert y Luc d'Anis. 300x200 cm. Lana tejida a mano. Nodus. **4. ROOTS.** De Mattali Crasset. Diámetro: 220 cm. Lana tejida a mano. Grosor: de 5 mm a 5 cm. Edición limitada de 20 alfombras. Nodus. **5. POMPON.** De Hugo Zumbühl. 200x300 cm. Tejido de hilo de chenilla. Pura lana de pelo de oveja. Recrea la fantasía de un campo de flores iluminado sólo por la luna. Edición limitada. Ruckstuhl. **6. LOSANGES.** De Ronan y Erwan Bouroullec. 230x300 cm y 170x240 cm. Técnica kilim con lana de origen afgano hilada a mano. Nanimarquina.

UNA ALFOMBRA HOY PUEDE SER CASI TODO AQUELLO que su creador se proponga. Y un buen puñado de diseñadores se inclinan por la estimulante fantasía a la hora de idearlas. Tumbarse sobre las raíces y la copa de un árbol, sobre una paleta de pintor donde las manchas de colores adquieren un mullido grosor o pisar azulejos portugueses tradicionales de cálido tacto. Vislumbrar cristales de colores cobijados entre la lana. O recogerse en una elegante isla de rombos multicolores. Todo parece factible. Incluso es posible pisar la Luna en casa, con una alfombra pionera en eso de fantasear creada en los años ochenta por el arquitecto Óscar Tusquets, recientemente reeditada. Ahora, gracias a los avances de las técnicas fotográficas, gana en definición como reproducción exacta de una fase lunar creciente, se ha vuelto más cálida en sus tonos y ha aumentado de tamaño. La fantasía, también en la casa, parece hoy casi una necesidad vital que equilibra la obligación de mantener a diario los pies en la tierra. Hay un aspecto, sin embargo, inmutable en el universo de las mejores alfombras. Y es que son de lana 100%. Esta fibra natural, antiestática y materia prima renovable es un inigualable aislante, del frío y del calor, además de acústico. Y por su naturaleza elástica y flexible, gracias a una estructura molecular alargada en forma de muelle, recupera su aspecto inicial tras el uso, lo que procura a las alfombras gran durabilidad. **Marta Rodríguez Bosch**

GAN 962-911-320 Nanimarquina 934-871-606 Nodus www.nodusrug.it Ruckstuhl 935-531-610 Stua 943-330-188



2



3



4



5